

Nombre del Producto: Anticuerpo policlonal de conejo DMGDH**Nº de Catálogo: APRab10036**

Solo para uso en investigación.

Resumen

Descripción	Anticuerpo policlonal de conejo
Huésped	Conejo
Aplicación	WB,IHC,ICC/IF,ELISA
Reactividad	Humano, Rata, Ratón
Conjugación	No conjugado
Modificación	Sin modificar
Isotipo	IgG
Clonalidad	Policlonal
Formato	Líquido
Concentración	1 mg/ml
Almacenamiento	Hacer alícuotas y almacenar a -20°C (válido por 12 meses). Evitar ciclos de congelación/descongelación.
Envío	Bolsas de hielo
Tampon	Líquido en PBS que contiene 50% de glicerol, 0,5% de proteína protectora y 0,02% de conservante de nuevo tipo N.
Purificación	Purificación por afinidad

Aplicación

Relación de Dilución	WB 1:500-1:2000,IHC 1:100-1:300,ICC/IF 1:50-1:200,ELISA 1:10000-1:20000
Peso Molecular	97kDa

Información del Antígeno

Nombre del Gen	DMGDH
Nombres Alternativos	DMGDH; Dimethylglycine dehydrogenase; mitochondrial; ME2GLYDH
ID del Gen	29958.0
ID SwissProt	Q9UI17
Inmunógeno	El antisuero se elaboró contra el péptido sintetizado derivado de la DMGDH humana. Rango de AA: 817-866.

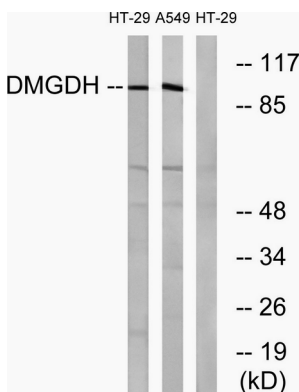
Antecedentes

Este gen codifica una enzima implicada en el catabolismo de la colina, catalizando la desmetilación oxidativa de la dimetilglicina para formar sarcosina. La enzima se encuentra como monómero en la matriz mitocondrial y utiliza flavina adenina dinucleótido y folato como cofactores. Una mutación en este gen causa deficiencia de dimetilglicina deshidrogenasa, caracterizada por olor corporal a pescado, fatiga muscular crónica y niveles elevados de la forma muscular de la creatina quinasa en suero. El empalme alternativo produce múltiples variantes de transcripción. [Proporcionado por RefSeq, jul. de 2013], actividad catalítica: N,N-dimetilglicina + aceptor + H(2)O = sarcosina + formaldehído + aceptor reducido., cofactor: se une covalentemente a 1 FAD por monómero., enfermedad: los defectos en la DMGDH son la causa de la deficiencia de DMGDH (DMGDHD) [MIM:605850]. La DMGDHD es un trastorno que se caracteriza por olor a pescado, fatiga muscular y aumento de la creatinina sérica. Bioquímicamente, se caracteriza por un aumento de N,N-dimetilglicina (DMG) en suero y orina. Vía: Degradación de aminas y poliaminas; degradación de betaína; sarcosina a partir de betaína: paso 2/2. Similitud: Pertenece a la familia gcvT. Subunidad: Monómero.

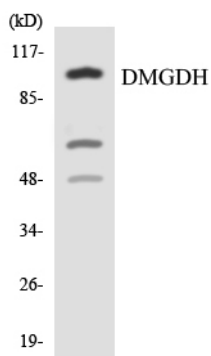
Área de Investigación

Glicina; metabolismo de serina y treonina;

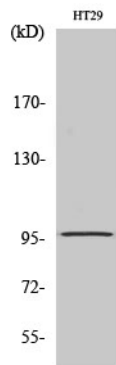
Datos de Imagen



Análisis de inmunotransferencia de lisados de células HT-29 y A549, utilizando el anticuerpo DMGDH. El carril derecho está bloqueado con el péptido sintetizado.



Análisis de transferencia Western de los lisados de células HeLa utilizando el anticuerpo DMGDH.



Análisis Western Blot de varias células utilizando el anticuerpo policlonal DMGDH