

**Nombre del Producto: Anticuerpo policlonal de conejo Dmc1****Nº de Catálogo: APRab10034**

Solo para uso en investigación.

**Resumen**

<b>Descripción</b>	Anticuerpo policlonal de conejo
<b>Huésped</b>	Conejo
<b>Aplicación</b>	IHC, ICC/IF, ELISA
<b>Reactividad</b>	Humano, Ratón
<b>Conjugación</b>	No conjugado
<b>Modificación</b>	Sin modificar
<b>Isotipo</b>	IgG
<b>Clonalidad</b>	Policlonal
<b>Formato</b>	Líquido
<b>Concentración</b>	1 mg/ml
<b>Almacenamiento</b>	Hacer alícuotas y almacenar a -20°C (válido por 12 meses). Evitar ciclos de congelación/descongelación.
<b>Envío</b>	Bolsas de hielo
<b>Tampon</b>	Líquido en PBS que contiene 50% de glicerol, 0,5% de proteína protectora y 0,02% de conservante de nuevo tipo N.
<b>Purificación</b>	Purificación por afinidad

**Aplicación**

<b>Relación de Dilución</b>	IHC 1:100-1:300, ICC/IF 1:50-1:200, ELISA 1:5000-1:20000
<b>Peso Molecular</b>	-

**Información del Antígeno**

<b>Nombre del Gen</b>	DMC1
<b>Nombres Alternativos</b>	DMC1; DMC1H; LIM15; Meiotic recombination protein DMC1/LIM15 homolog
<b>ID del Gen</b>	11144.0
<b>ID SwissProt</b>	Q14565
<b>Inmunógeno</b>	El antisuero se produjo contra el péptido sintetizado derivado del DMC1 humano. Rango de AA: 61-110.

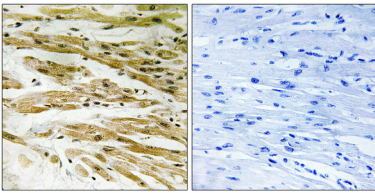
**Antecedentes**

Recombinasa meiótica de ADN 1 (DMC1) Homo sapiens Este gen codifica un miembro de la superfamilia de las recombinasas (también llamadas proteínas de intercambio de cadena de ADN). Las recombinasas son importantes para reparar las roturas de doble cadena de ADN durante la mitosis y la meiosis. Se informa que esta proteína, que se conserva evolutivamente, es esencial para la recombinación homóloga meiótica y, por lo tanto, puede desempeñar un papel importante en la generación de diversidad de información genética. El empalme alternativo resulta en múltiples variantes de transcripción. [proporcionado por RefSeq, mayo de 2013], función: puede participar en la recombinación meiótica, específicamente en la asimilación de la cadena homóloga, que se requiere para la resolución de las roturas meióticas de doble cadena., similitud: pertenece a la familia recA. Subfamilia DMC1., similitud: contiene 1 dominio HhH., subunidad: interactúa con el heterodímero MND1-PSMC3IP (por similitud). Homooctámero en forma de anillo de doble apilado.

## Área de Investigación

-

## Datos de Imagen



Análisis inmunohistoquímico de tejido cardíaco humano incluido en parafina, utilizando el anticuerpo DMC1. La imagen de la derecha muestra el péptido sintetizado.