

**Nombre del Producto: Anticuerpo policlonal de conejo Dlx-5****Nº de Catálogo: APRab10030**

Solo para uso en investigación.

**Resumen**

<b>Descripción</b>	Anticuerpo policlonal de conejo
<b>Huésped</b>	Conejo
<b>Aplicación</b>	WB,IHC,ICC/IF,ELISA
<b>Reactividad</b>	Humano, Ratón, Rata
<b>Conjugación</b>	No conjugado
<b>Modificación</b>	Sin modificar
<b>Isotipo</b>	IgG
<b>Clonalidad</b>	Policlonal
<b>Formato</b>	Líquido
<b>Concentración</b>	1 mg/ml
<b>Almacenamiento</b>	Hacer alícuotas y almacenar a -20°C (válido por 12 meses). Evitar ciclos de congelación/descongelación.
<b>Envío</b>	Bolsas de hielo
<b>Tampon</b>	Líquido en PBS que contiene 50% de glicerol, 0,5% de proteína protectora y 0,02% de conservante de nuevo tipo N.
<b>Purificación</b>	Purificación por afinidad

**Aplicación**

<b>Relación de Dilución</b>	WB 1:500-1:2000,IHC 1:100-1:300,ICC/IF 1:200-1:1000,ELISA 1:20000-1:40000
<b>Peso Molecular</b>	27kDa

**Información del Antígeno**

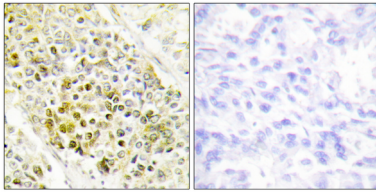
<b>Nombre del Gen</b>	DLX5
<b>Nombres Alternativos</b>	DLX5; Homeobox protein DLX-5
<b>ID del Gen</b>	1749.0
<b>ID SwissProt</b>	P56178
<b>Inmunógeno</b>	El antisuero se produjo contra el péptido sintetizado derivado del DLX5 humano. Rango de AA: 91-140.

**Antecedentes**

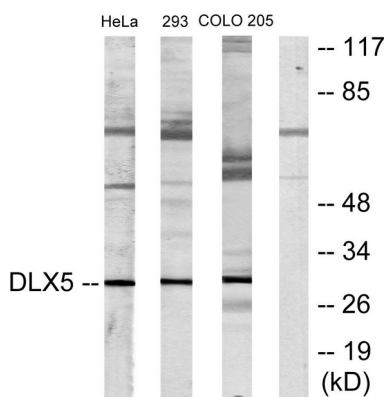
Este gen codifica un miembro de una familia de genes de factores de transcripción homeobox similar al gen distal-less de *Drosophila*. La proteína codificada puede desempeñar un papel en el desarrollo óseo y la consolidación de fracturas. La mutación en este gen, que se encuentra en una configuración de cola a cola con otro miembro de la familia en el brazo largo del cromosoma 7, puede estar asociada con la malformación de mano/pie hendido. [proporcionado por RefSeq, jul. de 2008], etapa de desarrollo: se expresa por primera vez en embriones a los 8,5-9 días en el mesénquima facial y del arco branquial, las vesículas óticas y el ectodermo frontonasal alrededor de las placodas olfatorias; un día después, se observa expresión en el prosencéfalo en desarrollo, en los primordios de la eminencia ganglionar y las regiones diencefálicas ventrales. En embriones de día 12,5, se expresa en el cerebro y los huesos, y también en todas las estructuras esqueléticas de los embriones en la mitad de la gestación, después de la formación del primer cartílago. La expresión permanece inalterada tanto en el cerebro como en el esqueleto en embriones de día 15 y disminuye lentamente en embriones de día 17.,similitud:Pertenece a la familia homeobox distal-less.,similitud:Contiene 1 dominio de unión al ADN homeobox.,subunidad:Interactúa con G22P1 (Ku70).

## Área de Investigación

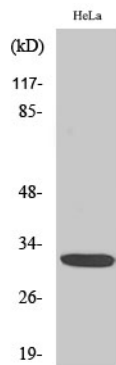
### Datos de Imagen



Análisis inmunohistoquímico de tejido de carcinoma pulmonar humano incluido en parafina, utilizando el anticuerpo DLX5. La imagen de la derecha está bloqueada con el péptido sintetizado.



Análisis de inmunotransferencia de lisados de células HeLa, 293 y COLO205, utilizando el anticuerpo DLX5. El carril derecho está bloqueado con el péptido sintetizado.



Análisis Western Blot de varias células utilizando el anticuerpo policlonal Dlx-5 diluido a 1:500