

Nombre del Producto: Anticuerpo policlonal de conejo Dlx-4**Nº de Catálogo: APRab10028**

Solo para uso en investigación.

Resumen

Descripción	Anticuerpo policlonal de conejo
Huésped	Conejo
Aplicación	WB,IHC,ICC/IF,ELISA
Reactividad	Humano, Rata, Ratón
Conjugación	No conjugado
Modificación	Sin modificar
Isotipo	IgG
Clonalidad	Policlonal
Formato	Líquido
Concentración	1 mg/ml
Almacenamiento	Hacer alícuotas y almacenar a -20°C (válido por 12 meses). Evitar ciclos de congelación/descongelación.
Envío	Bolsas de hielo
Tampon	Líquido en PBS que contiene 50% de glicerol, 0,5% de proteína protectora y 0,02% de conservante de nuevo tipo N.
Purificación	Purificación por afinidad

Aplicación

Relación de Dilución	WB 1:500-1:2000,IHC 1:100-1:300,ICC/IF 1:200-1:1000,ELISA 1:5000-1:10000
Peso Molecular	34kDa

Información del Antígeno

Nombre del Gen	DLX4
Nombres Alternativos	DLX4; BP1; DLX7; DLX8; DLX9; Homeobox protein DLX-4; Beta protein 1; Homeobox protein DLX-7; Homeobox protein DLX-8
ID del Gen	1748.0
ID SwissProt	Q92988
Inmunógeno	El antisuero se produjo contra el péptido sintetizado derivado del DLX4 humano. Rango de AA: 61-110.

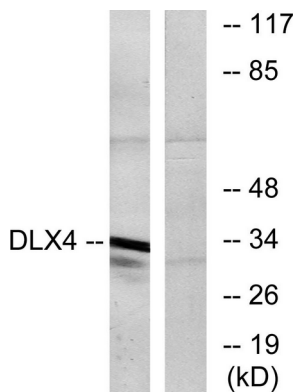
Antecedentes

Se han identificado numerosos genes vertebrados que contienen homeoboxes debido a su similitud de secuencia con los genes de desarrollo de *Drosophila*. Los miembros de la familia de genes *Dlx* contienen un homeobox relacionado con el de *Distal-less* (*Dll*), un gen expresado en la cabeza y las extremidades de la mosca de la fruta en desarrollo. La familia de genes *Distal-less* (*Dlx*) comprende al menos seis miembros diferentes, *DLX1-DLX6*. Se postula que las proteínas *DLX* desempeñan un papel en el desarrollo del prosencéfalo y el cráneo. Se han descrito tres variantes de transcripción para este gen; sin embargo, no se ha descrito la longitud completa de una de ellas. Estudios de las dos variantes de empalme revelaron que una isoforma codificada funciona como represor del gen de la beta-globina, mientras que la otra carece de dicha función. [Proporcionado por RefSeq, julio de 2008], productos alternativos: Parecen existir isoformas adicionales. La secuencia Ref.8 (AAC51171) podría ser una isoforma adicional. Función: Puede influir en la producción de hemoglobina S. Puede actuar como represor. Similitud: Pertenece a la familia de homeosecuencias distales. Similitud: Contiene un dominio homeobox de unión al ADN. Especificidad tisular: Se expresa en células leucémicas y placenta. También se expresa en riñón e hígado fetal.

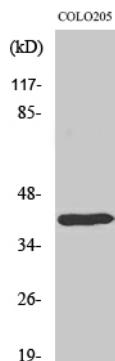
Área de Investigación

Epigenética y señalización nuclear

Datos de Imagen



Análisis de inmunotransferencia de lisados de células COLO, utilizando el anticuerpo DLX4. El carril derecho está bloqueado con el péptido sintetizado.



Análisis Western Blot de varias células utilizando el anticuerpo policlonal Dlx-4.