

Nombre del Producto: Anticuerpo policlonal de conejo Dlx-2**Nº de Catálogo: APRab10025**

Solo para uso en investigación.

Resumen

Descripción	Anticuerpo policlonal de conejo
Huésped	Conejo
Aplicación	WB,ELISA
Reactividad	Humano, Ratón, Rata
Conjugación	No conjugado
Modificación	Sin modificar
Isotipo	IgG
Clonalidad	Policlonal
Formato	Líquido
Concentración	1 mg/ml
Almacenamiento	Hacer alícuotas y almacenar a -20°C (válido por 12 meses). Evitar ciclos de congelación/descongelación.
Envío	Bolsas de hielo
Tampon	Líquido en PBS que contiene 50% de glicerol, 0,5% de proteína protectora y 0,02% de conservante de nuevo tipo N.
Purificación	Purificación por afinidad

Aplicación

Relación de Dilución	WB 1:500-1:2000,ELISA 1:10000-1:20000
Peso Molecular	42kDa

Información del Antígeno

Nombre del Gen	DLX2
Nombres Alternativos	Homeobox protein DLX-2
ID del Gen	1746.0
ID SwissProt	Q07687
Inmunógeno	Péptido sintetizado derivado de Dlx-2 humano. en rango AA: 101-150

Antecedentes

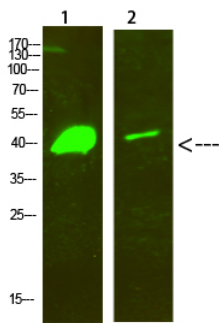
Se han identificado numerosos genes vertebrados que contienen homeoboxes debido a su similitud de secuencia con los

genes de desarrollo de *Drosophila*. Los miembros de la familia de genes *Dlx* contienen un homeobox relacionado con el de *Distal-less* (*Dll*), un gen expresado en la cabeza y las extremidades de la mosca de la fruta en desarrollo. La familia de genes *Distal-less* (*Dlx*) comprende al menos seis miembros diferentes, *DLX1-DLX6*. Se postula que las proteínas *DLX* desempeñan un papel en el desarrollo del prosencéfalo y el cráneo. Este gen se encuentra en una configuración cola con cola con otro miembro de la familia de genes en el brazo largo del cromosoma 2. [Proporcionado por RefSeq, jul. de 2008], función: Probablemente desempeñe un papel regulador en el desarrollo del prosencéfalo ventral. Puede desempeñar un papel en la formación de patrones craneofaciales y la morfogénesis. Similitud: Pertenece a la familia homeobox *distal-less*. Similitud: Contiene 1 dominio de unión al ADN homeobox.

Área de Investigación

-

Datos de Imagen



Análisis de Western Blot de células cerebrales de ratón 1, hela 2, utilizando el anticuerpo policlonal de conejo *Dlx-2* diluido a 1:500 (4 °C durante la noche). Anticuerpo secundario: IgG de cabra anti-conejo IRDye 800 (diluido a 1:5000, 25 °C, 1 hora).