

Nombre del Producto: Anticuerpo policlonal de conejo DLEU7**Nº de Catálogo: APRab10014**

Solo para uso en investigación.

Resumen

Descripción	Anticuerpo policlonal de conejo
Huésped	Conejo
Aplicación	IHC, ICC/IF, ELISA
Reactividad	Humano, Rata, Ratón
Conjugación	No conjugado
Modificación	Sin modificar
Isotipo	IgG
Clonalidad	Policlonal
Formato	Líquido
Concentración	1 mg/ml
Almacenamiento	Hacer alícuotas y almacenar a -20°C (válido por 12 meses). Evitar ciclos de congelación/descongelación.
Envío	Bolsas de hielo
Tampon	Líquido en PBS que contiene 50% de glicerol, 0,5% de proteína protectora y 0,02% de conservante de nuevo tipo N.
Purificación	Purificación por afinidad

Aplicación

Relación de Dilución	IHC 1:50-1:200, ICC/IF 1:50-1:200, ELISA 1:10000-1:20000
Peso Molecular	-

Información del Antígeno

Nombre del Gen	DLEU7 LEU7
Nombres Alternativos	Leukemia-associated protein 7 (Deleted in lymphocytic leukemia 7)
ID del Gen	220107.0
ID SwissProt	Q6UYE1
Inmunógeno	El antisuero se produjo contra el péptido sintetizado derivado de la región interna del DLEU7 humano. Rango de AA: 51-100.

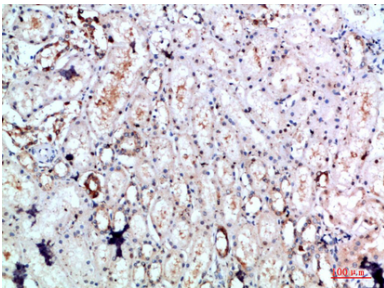
Antecedentes

productos alternativos: Parece que existen isoformas adicionales, etapa de desarrollo: Expresado en el cerebro, hígado y riñón fetal., especificidad tisular: Ubicuo., productos alternativos: Parece que existen isoformas adicionales, etapa de desarrollo: Expresado en el cerebro, hígado y riñón fetal., especificidad tisular: Ubicuo.

Área de Investigación

-

Datos de Imagen



Análisis inmunohistoquímico de riñón humano incluido en parafina, el anticuerpo se diluyó a 1:200