

Nombre del Producto: Anticuerpo policlonal de conejo DIRC1**Nº de Catálogo: APRab09991**

Solo para uso en investigación.

Resumen

Descripción	Anticuerpo policlonal de conejo
Huésped	Conejo
Aplicación	WB,ELISA
Reactividad	Humano, Rata, Ratón
Conjugación	No conjugado
Modificación	Sin modificar
Isotipo	IgG
Clonalidad	Policlonal
Formato	Líquido
Concentración	1 mg/ml
Almacenamiento	Hacer alícuotas y almacenar a -20°C (válido por 12 meses). Evitar ciclos de congelación/descongelación.
Envío	Bolsas de hielo
Tampon	Líquido en PBS conteniendo 50% de glicerol, y 0,02% de conservante nuevo tipo N.
Purificación	Purificación por afinidad

Aplicación

Relación de Dilución	WB 1:500-1:2000,ELISA 1:5000-1:20000
Peso Molecular	11kDa

Información del Antígeno

Nombre del Gen	DIRC1
Nombres Alternativos	-
ID del Gen	116093.0
ID SwissProt	Q969H9
Inmunógeno	Péptido sintetizado derivado de proteína humana. en rango AA: 20-100

Antecedentes

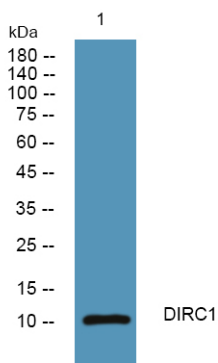
Este gen consta de dos exones y codifica una proteína de 104 aa. La alteración de este gen por la translocación t(2;3)(q33;q21) se asocia con el cáncer renal de células claras familiar. [Proporcionado por RefSeq, septiembre de 2010], Enfermedad: Se

encuentra una aberración cromosómica que afecta a DIRC1 en la translocación t(2;3)(q33;q21) relacionada con el carcinoma renal familiar 1 (RCC1). Especificidad tisular: Se expresa en un nivel bajo en estado estacionario en placenta adulta, testículos, ovarios, próstata, riñón fetal, bazo y músculo esquelético.

Área de Investigación

-

Datos de Imagen



Análisis de transferencia Western de lisados de células HCT116, el anticuerpo policlonal de conejo DIRC1 se diluyó a 1:1000, 4° durante la noche.