

Nombre del Producto: Anticuerpo policlonal de conejo Di-Ras1**Nº de Catálogo: APRab09990**

Solo para uso en investigación.

Resumen

Descripción	Anticuerpo policlonal de conejo
Huésped	Conejo
Aplicación	WB,IHC,ICC/IF,ELISA
Reactividad	Humano, Rata, Ratón
Conjugación	No conjugado
Modificación	Sin modificar
Isotipo	IgG
Clonalidad	Policlonal
Formato	Líquido
Concentración	1 mg/ml
Almacenamiento	Hacer alícuotas y almacenar a -20°C (válido por 12 meses). Evitar ciclos de congelación/descongelación.
Envío	Bolsas de hielo
Tampon	Líquido en PBS que contiene 50% de glicerol, 0,5% de proteína protectora y 0,02% de conservante de nuevo tipo N.
Purificación	Purificación por afinidad

Aplicación

Relación de Dilución	WB 1:500-1:2000,IHC 1:100-1:300,ICC/IF 1:200-1:1000,ELISA 1:10000-1:20000
Peso Molecular	22kDa

Información del Antígeno

Nombre del Gen	DIRAS1 DIRAS1; GBTS1; RIG; GTP-binding protein Di-Ras1; Distinct subgroup of the Ras family
Nombres Alternativos	member 1; Ras-related inhibitor of cell growth; Rig; Small GTP-binding tumor suppressor 1
ID del Gen	148252.0
ID SwissProt	O95057
Inmunógeno	El antisuero se produjo contra el péptido sintetizado derivado de DIRA1 humano. Rango de AA: 149-198.

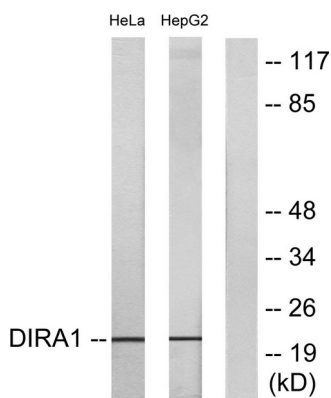
Antecedentes

DIRAS1 pertenece a una rama distinta de la superfamilia Ras (véase HRAS; MIM 190020), funcionalmente diversa, de GTPasas monoméricas. [Suministrado por OMIM, abril de 2004] Función: Presenta baja actividad de GTPasa y existe predominantemente en la forma unida a GTP. Similitud: Pertenece a la superfamilia de GTPasas pequeñas, la familia Di-Ras. Especificidad tisular: Altamente expresada en corazón y cerebro.

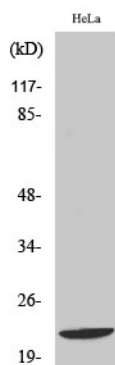
Área de Investigación

-

Datos de Imagen



Análisis de inmunotransferencia de lisados de células HeLa y HepG2, utilizando el anticuerpo DIRA1. El carril derecho está bloqueado con el péptido sintetizado.



Análisis Western Blot de varias células utilizando el anticuerpo policlonal Di-Ras1