

Nombre del Producto: Anticuerpo policlonal de conejo Dexas2**Nº de Catálogo: APRab09932**

Solo para uso en investigación.

Resumen

Descripción	Anticuerpo policlonal de conejo
Huésped	Conejo
Aplicación	WB,ELISA
Reactividad	Humano, Ratón, Rata
Conjugación	No conjugado
Modificación	Sin modificar
Isotipo	IgG
Clonalidad	Policlonal
Formato	Líquido
Concentración	1 mg/ml
Almacenamiento	Hacer alícuotas y almacenar a -20°C (válido por 12 meses). Evitar ciclos de congelación/descongelación.
Envío	Bolsas de hielo
Tampon	Líquido en PBS que contiene 50% de glicerol, 0,5% de proteína protectora y 0,02% de conservante de nuevo tipo N.
Purificación	Purificación por afinidad

Aplicación

Relación de Dilución	WB 1:500-1:2000,ELISA 1:20000-1:40000
Peso Molecular	35kDa

Información del Antígeno

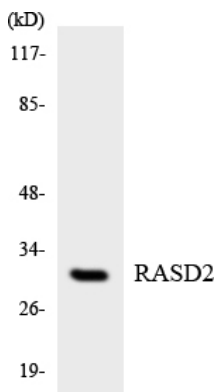
Nombre del Gen	RASD2
Nombres Alternativos	RASD2; TEM2; GTP-binding protein Rhes; Ras homolog enriched in striatum; Tumor endothelial marker 2
ID del Gen	23551.0
ID SwissProt	Q96D21
Inmunógeno	El antisuero se produjo contra el péptido sintetizado derivado de RASD2 humano. Rango de AA: 217-266.

Antecedentes

Este gen pertenece a la superfamilia Ras de pequeñas GTPasas y se encuentra enriquecido en el cuerpo estriado. La proteína codificada funciona como una ligasa E3 para la unión del modificador pequeño similar a la ubiquitina (SUMO). Esta proteína también se une a la huntingtina mutante (mHtt), la proteína mutada en la enfermedad de Huntington (EH). La sumoilación de mHTT por esta proteína puede causar degeneración del cuerpo estriado. La proteína funciona como activador de la diana mecánica de la rapamicina 1 (mTOR1), que a su vez participa en la mielinización, el crecimiento axonal y la regeneración. Se encontraron niveles reducidos de ARNm expresado por este gen en pacientes con EH. [Proporcionado por RefSeq, enero de 2016], Función: Se une a GTP y posee actividad GTPasa intrínseca. Puede desempeñar un papel en la mediación de la transducción de señales (por similitud). Puede estar involucrado en la mediación de la respuesta secretora de insulina al efaroxán. Similitud: Pertenece a la superfamilia de pequeñas GTPasas. Familia RasD, subunidad: Monómero, especificidad tisular: Células endocrinas pancreáticas (islotos de Langerhans).

Área de Investigación

Datos de Imagen



Análisis de transferencia Western de los lisados de células HepG2 utilizando el anticuerpo RASD2.