

**Nombre del Producto: Anticuerpo policlonal de conejo DEC2****Nº de Catálogo: APRab09896**

Solo para uso en investigación.

**Resumen**

<b>Descripción</b>	Anticuerpo policlonal de conejo
<b>Huésped</b>	Conejo
<b>Aplicación</b>	WB,IHC,ICC/IF,ELISA
<b>Reactividad</b>	Humano, Ratón, Rata
<b>Conjugación</b>	No conjugado
<b>Modificación</b>	Sin modificar
<b>Isotipo</b>	IgG
<b>Clonalidad</b>	Policlonal
<b>Formato</b>	Líquido
<b>Concentración</b>	1 mg/ml
<b>Almacenamiento</b>	Hacer alícuotas y almacenar a -20°C (válido por 12 meses). Evitar ciclos de congelación/descongelación.
<b>Envío</b>	Bolsas de hielo
<b>Tampon</b>	Líquido en PBS que contiene 50% de glicerol, 0,5% de proteína protectora y 0,02% de conservante de nuevo tipo N.
<b>Purificación</b>	Purificación por afinidad

**Aplicación**

<b>Relación de Dilución</b>	WB 1:500-1:2000,IHC 1:100-1:300,ICC/IF 1:50-1:200,ELISA 1:20000-1:40000
<b>Peso Molecular</b>	50kDa

**Información del Antígeno**

<b>Nombre del Gen</b>	BHLHE41 BHLHE41; BHLHB3; DEC2; SHARP1; Class E basic helix-loop-helix protein 41; bHLHe41;
<b>Nombres Alternativos</b>	Class B basic helix-loop-helix protein 3; bHLHb3; Differentially expressed in chondrocytes protein 2; hDEC2; Enhancer-of-split and hairy-related protein 1; S
<b>ID del Gen</b>	79365.0
<b>ID SwissProt</b>	Q9C0J9
<b>Inmunógeno</b>	El antisuero se produjo contra el péptido sintetizado derivado del BHLHB3 humano. Rango de AA: 1-50.

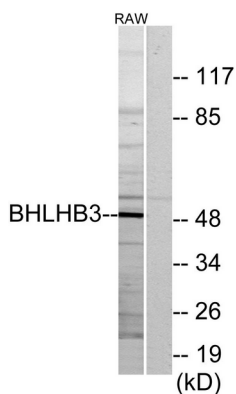
## Antecedentes

Este gen codifica una proteína básica de hélice-bucle-hélice expresada en diversos tejidos. La proteína codificada puede interactuar con ARNTL o competir por los sitios de unión de la caja E en el promotor de PER1 y reprimir la transactivación de PER1 por CLOCK/ARNTL. Se cree que este gen participa en el control del ritmo circadiano y la diferenciación celular. Los defectos en este gen se asocian con el fenotipo de sueño corto. [Proporcionado por RefSeq, febrero de 2014] Función: Puede ser un represor transcripcional que reprime tanto la transcripción basal como la activada. Similitud: Contiene un dominio básico de hélice-bucle-hélice (bHLH). Similitud: Contiene un dominio naranja. Subunidad: Homodimerizar. Especificidad tisular: Altamente expresado en músculo esquelético y cerebro, moderadamente expresado en páncreas y corazón, débilmente expresado en placenta, pulmón, hígado y riñón.

## Área de Investigación

ritmo circadiano;

## Datos de Imagen



Análisis de inmunotransferencia de lisados de células RAW264.7, utilizando el anticuerpo BHLHB3. El carril derecho está bloqueado con el péptido sintetizado.