

**Nombre del Producto: Anticuerpo policlonal de conejo DDX24****Nº de Catálogo: APRab09879**

Solo para uso en investigación.

**Resumen**

<b>Descripción</b>	Anticuerpo policlonal de conejo
<b>Huésped</b>	Conejo
<b>Aplicación</b>	IHC, ICC/IF, ELISA
<b>Reactividad</b>	Humano, Rata, Ratón
<b>Conjugación</b>	No conjugado
<b>Modificación</b>	Sin modificar
<b>Isotipo</b>	IgG
<b>Clonalidad</b>	Policlonal
<b>Formato</b>	Líquido
<b>Concentración</b>	1 mg/ml
<b>Almacenamiento</b>	Hacer alícuotas y almacenar a -20°C (válido por 12 meses). Evitar ciclos de congelación/descongelación.
<b>Envío</b>	Bolsas de hielo
<b>Tampon</b>	Líquido en PBS que contiene 50% de glicerol, 0,5% de proteína protectora y 0,02% de conservante de nuevo tipo N.
<b>Purificación</b>	Purificación por afinidad

**Aplicación**

<b>Relación de Dilución</b>	IHC 1:100-1:300, ICC/IF 1:50-1:200, ELISA 1:20000-1:40000
<b>Peso Molecular</b>	120kDa

**Información del Antígeno**

<b>Nombre del Gen</b>	DDX24
<b>Nombres Alternativos</b>	DDX24; ATP-dependent RNA helicase DDX24; DEAD box protein 24
<b>ID del Gen</b>	57062.0
<b>ID SwissProt</b>	Q9GZR7
<b>Inmunógeno</b>	El antisuero se produjo contra el péptido sintetizado derivado del DDX24 humano. Rango de AA: 41-90

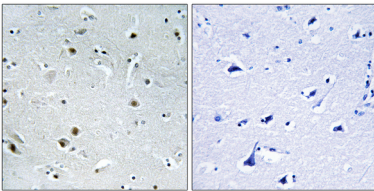
**Antecedentes**

Las proteínas DEAD box, caracterizadas por el motivo conservado Asp-Glu-Ala-Asp (DEAD), son supuestas ARN helicasas. Participan en diversos procesos celulares que alteran la estructura secundaria del ARN, como la iniciación de la traducción, el empalme nuclear y mitocondrial, y el ensamblaje de ribosomas y espliceosomas. Según sus patrones de distribución, se cree que algunos miembros de esta familia participan en la embriogénesis, la espermatogénesis y el crecimiento y la división celular. Este gen codifica una proteína DEAD box, que presenta poca similitud con otras proteínas DEAD box humanas conocidas, pero una alta similitud con la proteína Ddx24 de ratón a nivel de aminoácidos. [Proporcionado por RefSeq, jul. de 2008], función: ARN helicasa dependiente de ATP., PTM: se fosforila tras daño en el ADN, probablemente por ATM o ATR., similitud: pertenece a la familia de las helicasas DEAD box. Subfamilia DDX24/MAK5. Similitud: Contiene un dominio de unión a ATP de helicasa. Similitud: Contiene un dominio C-terminal de helicasa. Especificidad tisular: Ubicuo. Más abundante en corazón y cerebro, pero con niveles más bajos en timo e intestino delgado.

## Área de Investigación

-

## Datos de Imagen



Análisis inmunohistoquímico de cerebro humano incluido en parafina, utilizando el anticuerpo DDX24. La imagen de la derecha muestra el péptido sintetizado.