
Nombre del Producto: Anticuerpo policlonal de conejo DC-LAMP**Nº de Catálogo: APRab09840**

Solo para uso en investigación.

Resumen

Descripción	Anticuerpo policlonal de conejo
Huésped	Conejo
Aplicación	WB,IHC,ICC/IF,ELISA
Reactividad	Humano, Rata, Ratón
Conjugación	No conjugado
Modificación	Sin modificar
Isotipo	IgG
Clonalidad	Policlonal
Formato	Líquido
Concentración	1 mg/ml
Almacenamiento	Hacer alícuotas y almacenar a -20°C (válido por 12 meses). Evitar ciclos de congelación/descongelación.
Envío	Bolsas de hielo
Tampon	Líquido en PBS que contiene 50% de glicerol, 0,5% de proteína protectora y 0,02% de conservante de nuevo tipo N.
Purificación	Purificación por afinidad

Aplicación

Relación de Dilución	WB 1:500-1:2000,IHC 1:50-1:200,ICC/IF 1:50-1:200,ELISA 1:10000-1:20000
Peso Molecular	44kDa

Información del Antígeno

Nombre del Gen	LAMP3 DCLAMP TSC403
Nombres Alternativos	Lysosome-associated membrane glycoprotein 3 (LAMP-3;Lysosomal-associated membrane protein 3;DC-lysosome-associated membrane glycoprotein;DC LAMP;Protein TSC403;CD antigen CD208)
ID del Gen	27074.0
ID SwissProt	Q9UQV4
Inmunógeno	Péptido sintético de proteína humana en rango AA: 261-310

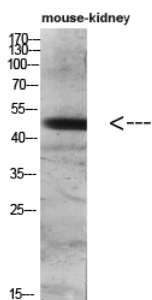
Antecedentes

Las células dendríticas (CD) son las células presentadoras de antígenos más potentes. Las CD inmaduras capturan antígenos eficientemente y se diferencian en células dendríticas interdigitadoras (CDI) en los tejidos linfoides, las cuales inducen respuestas primarias de linfocitos T (resumen de de Saint-Vis et al., 1998 [PubMed 9768752]). [Suministrado por OMIM, diciembre de 2010]. Función: Podría modificar la función del lisosoma tras la transferencia de moléculas de péptido-MHC de clase II a la superficie de las células dendríticas. Similitud: Pertenece a la familia LAMP. Especificidad tisular: Se expresa en órganos linfoides y células dendríticas. Se expresa en pulmón. Se regula positivamente en carcinomas de esófago, colon, recto, uréter, estómago, mama, trompas de Falopio, tiroides y parótida.

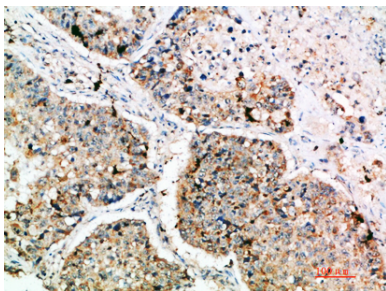
Área de Investigación

Lisosoma;

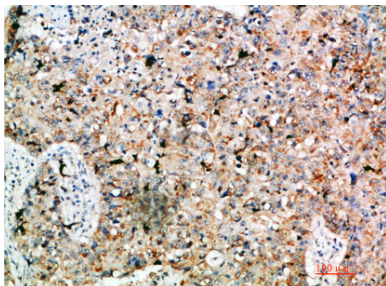
Datos de Imagen



Análisis de transferencia Western de lisado de pulmón de ratón y corazón de ratón 293T Hela 3T3, el anticuerpo se diluyó a 500. El anticuerpo secundario se diluyó a 1:20000.



Análisis inmunohistoquímico del anticuerpo contra el cáncer de pulmón humano incluido en parafina, diluido a 1:200



Análisis inmunohistoquímico del anticuerpo contra el cáncer de pulmón humano incluido en parafina, diluido a 1:200