

Nombre del Producto: Anticuerpo policlonal de conejo DCL-1**Nº de Catálogo: APRab09838**

Solo para uso en investigación.

Resumen

Descripción	Anticuerpo policlonal de conejo
Huésped	Conejo
Aplicación	WB,IHC,ICC/IF,ELISA
Reactividad	Humano, Ratón, Rata
Conjugación	No conjugado
Modificación	Sin modificar
Isotipo	IgG
Clonalidad	Policlonal
Formato	Líquido
Concentración	1 mg/ml
Almacenamiento	Hacer alícuotas y almacenar a -20°C (válido por 12 meses). Evitar ciclos de congelación/descongelación.
Envío	Bolsas de hielo
Tampon	Líquido en PBS que contiene 50% de glicerol, 0,5% de proteína protectora y 0,02% de conservante de nuevo tipo N.
Purificación	Purificación por afinidad

Aplicación

Relación de Dilución	WB 1:500-1:2000,IHC 1:100-1:300,ICC/IF 1:50-1:200,ELISA 1:20000-1:40000
Peso Molecular	26kDa

Información del Antígeno

Nombre del Gen	CD302 CD302; CLEC13A; DCL1; KIAA0022; CD302 antigen; C-type lectin BIMLEC; C-type lectin
Nombres Alternativos	domain family 13 member A; DEC205-associated C-type lectin 1; Type I transmembrane C-type lectin receptor DCL-1; CD antigen CD302
ID del Gen	9936.0
ID SwissProt	Q8IX05
Inmunógeno	El antisuero se produjo contra el péptido sintetizado derivado del CD302 humano. Rango de AA: 51-100.

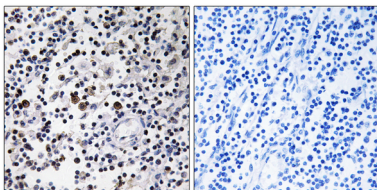
Antecedentes

CD302 es un receptor de lectina de tipo C involucrado en la adhesión y migración celular, así como en la endocitosis y la fagocitosis (Kato et al., 2007 [PubMed 17947679]). [proporcionado por OMIM, agosto de 2008], función: actúa como un receptor endocítico para dirigir los antígenos capturados desde el espacio extracelular a un compartimento especializado de procesamiento de antígenos (por similitud). Provoca una proliferación reducida de linfocitos B.,Varios:La isoforma 2 y la isoforma 3 se producen en células HRS mediante un mecanismo de control transcripcional que cotranscribe un ARNm que contiene LY75 y CD302 antes de generar el ARNm empalmado intergénicamente para producir proteínas de fusión LY75/CD302.,Información en línea:DEC-205,PTM:N-glicosilado.,Similitud:Contiene 1 dominio de lectina de tipo C.,Similitud:Contiene 1 dominio de fibronectina tipo II.,Similitud:Contiene 1 dominio de lectina de tipo B de ricina.,Similitud:Contiene 10 dominios de lectina de tipo C.,Especificidad tisular:Se expresa en líneas celulares mieloides y linfoides B. Las isoformas 2 y 3 se expresan en células malignas del linfoma de Hodgkin, llamadas células de Hodgkin y Reed-Sternberg (HRS). Especificidad tisular: Se expresan en linfocitos de bazo, timo, colon y sangre periférica. Se detectan en líneas celulares mieloides y linfoides B. Las isoformas 2 y 3 se expresan en células malignas del linfoma de Hodgkin, llamadas células de Hodgkin y Reed-Sternberg (HRS).

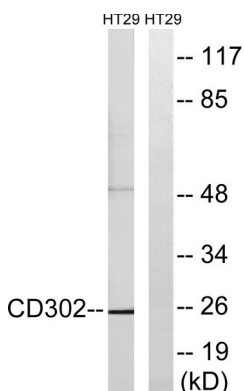
Área de Investigación

Inmunología

Datos de Imagen



Análisis inmunohistoquímico de tejido ganglionar humano incluido en parafina, utilizando el anticuerpo CD302. La imagen de la derecha está bloqueada con el péptido sintetizado.



Análisis de inmunotransferencia de lisados de células HT-29 con anticuerpo CD302. El carril derecho está bloqueado con el péptido sintetizado.