
Nombre del Producto: Anticuerpo policlonal de conejo DCAMKL3**Nº de Catálogo: APRab09830**

Solo para uso en investigación.

Resumen

Descripción	Anticuerpo policlonal de conejo
Huésped	Conejo
Aplicación	WB,IHC,ICC/IF,ELISA
Reactividad	Humano, Rata, Ratón
Conjugación	No conjugado
Modificación	Sin modificar
Isotipo	IgG
Clonalidad	Policlonal
Formato	Líquido
Concentración	1 mg/ml
Almacenamiento	Hacer alícuotas y almacenar a -20°C (válido por 12 meses). Evitar ciclos de congelación/descongelación.
Envío	Bolsas de hielo
Tampon	Líquido en PBS que contiene 50% de glicerol, 0,5% de proteína protectora y 0,02% de conservante de nuevo tipo N.
Purificación	Purificación por afinidad

Aplicación

Relación de Dilución	WB 1:500-1:2000,IHC 1:100-1:300,ICC/IF 1:50-1:200,ELISA 1:5000-1:10000
Peso Molecular	73kDa

Información del Antígeno

Nombre del Gen	DCLK3 DCLK3; DCAMKL3; DCDC3C; KIAA1765; Serine/threonine-protein kinase DCLK3;
Nombres Alternativos	Doublecortin domain-containing protein 3C; Doublecortin-like and CAM kinase-like 3; Doublecortin-like kinase 3
ID del Gen	85443.0
ID SwissProt	Q9C098
Inmunógeno	El antisuero se elaboró contra el péptido sintetizado derivado del DCLK3 humano. Rango de AA: 291-340.

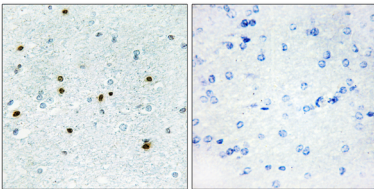
Antecedentes

Actividad catalítica: $ATP + \text{una proteína} = ADP + \text{una fosfoproteína}$. Similitud: Pertenece a la superfamilia de las proteínas quinasas. Familia de las proteínas quinasas Ser/Thr CAMK. Subfamilia CaMK. Similitud: Contiene un dominio de proteína quinasa.

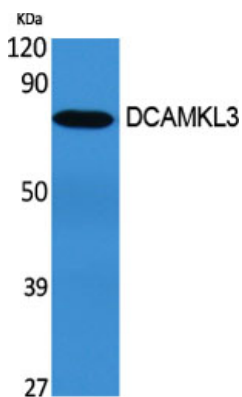
Área de Investigación

-

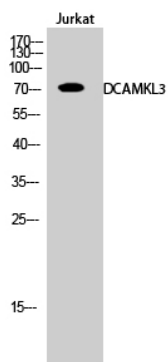
Datos de Imagen



Análisis inmunohistoquímico de cerebro humano incluido en parafina, utilizando el anticuerpo DCLK3. La imagen de la derecha muestra el péptido sintetizado.



Análisis Western Blot de varias células utilizando el anticuerpo policlonal DCAMKL3



Análisis Western Blot de células Jurkat utilizando el anticuerpo policlonal DCAMKL3