

Nombre del Producto: Anticuerpo policlonal de conejo DCAMKL2**Nº de Catálogo: APRab09829**

Solo para uso en investigación.

Resumen

Descripción	Anticuerpo policlonal de conejo
Huésped	Conejo
Aplicación	WB,ICC/IF,ELISA
Reactividad	Humano, Ratón
Conjugación	No conjugado
Modificación	Sin modificar
Isotipo	IgG
Clonalidad	Policlonal
Formato	Líquido
Concentración	1 mg/ml
Almacenamiento	Hacer alícuotas y almacenar a -20°C (válido por 12 meses). Evitar ciclos de congelación/descongelación.
Envío	Bolsas de hielo
Tampon	Líquido en PBS que contiene 50% de glicerol, 0,5% de proteína protectora y 0,02% de conservante de nuevo tipo N.
Purificación	Purificación por afinidad

Aplicación

Relación de Dilución	WB 1:500-1:2000,ICC/IF 1:200-1:1000,ELISA 1:5000-1:20000
Peso Molecular	83kDa

Información del Antígeno

Nombre del Gen	DCLK2 DCLK2; DCAMKL2; DCDC3B; DCK2; Serine/threonine-protein kinase DCLK2; CaMK-like
Nombres Alternativos	CREB regulatory kinase 2; CL2; CLICK-II; CLICK2; Doublecortin domain-containing protein 3B; Doublecortin-like and CAM kinase-like 2; Doublecortin-like kinase 2
ID del Gen	166614.0
ID SwissProt	Q8N568
Inmunógeno	El antisuero se produjo contra el péptido sintetizado derivado del DCLK2 humano. Rango de AA: 1-50.

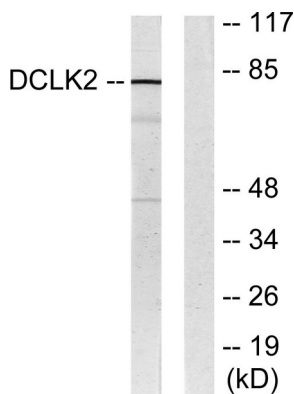
Antecedentes

Este gen codifica un miembro de la superfamilia de las proteínas quinasas y de la familia de las doblecortinas. La proteína codificada por este gen contiene dos dominios de doblecortina N-terminales, que se unen a los microtúbulos y regulan la polimerización de los mismos, un dominio de serina/treonina proteína quinasa C-terminal, que muestra una homología sustancial con la proteína quinasa dependiente de Ca^{2+} /calmodulina, y un dominio rico en serina/prolina entre los dominios de doblecortina y proteína quinasa, que media múltiples interacciones proteína-proteína. La actividad polimerizadora de microtúbulos de la proteína codificada es independiente de su actividad de proteína quinasa. Estudios en ratones muestran que el gen DCX, otro miembro de la familia, y este gen comparten una función en el establecimiento de la organización hipocampal y que su ausencia resulta en un fenotipo epiléptico grave y letalidad, como se describe en pacientes humanos con lisencefalia. Actividad catalítica alterna múltiple: $ATP + \text{una proteína} = ADP + \text{una fosfoproteína}$. Similitud: Pertenece a la superfamilia de las proteínas quinasas. Familia de las proteínas quinasas Ser/Thr CAMK. Subfamilia CaMK. Similitud: Contiene un dominio de proteína quinasa. Similitud: Contiene dos dominios de doble cortina.

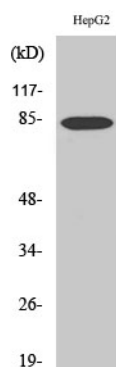
Área de Investigación

-

Datos de Imagen



Análisis de inmunotransferencia de lisados de células HepG2, utilizando el anticuerpo DCLK2. El carril derecho está bloqueado con el péptido sintetizado.



Análisis Western Blot de varias células utilizando el anticuerpo policlonal DCAMKL2