

Nombre del Producto: Anticuerpo policlonal de conejo DAN**Nº de Catálogo: APRab09781**

Solo para uso en investigación.

Resumen

Descripción	Anticuerpo policlonal de conejo
Huésped	Conejo
Aplicación	WB,IHC,ICC/IF,ELISA
Reactividad	Humano, Rata, Ratón
Conjugación	No conjugado
Modificación	Sin modificar
Isotipo	IgG
Clonalidad	Policlonal
Formato	Líquido
Concentración	1 mg/ml
Almacenamiento	Hacer alícuotas y almacenar a -20°C (válido por 12 meses). Evitar ciclos de congelación/descongelación.
Envío	Bolsas de hielo
Tampon	Líquido en PBS que contiene 50% de glicerol, 0,5% de proteína protectora y 0,02% de conservante de nuevo tipo N.
Purificación	Purificación por afinidad

Aplicación

Relación de Dilución	WB 1:500-1:2000,IHC 1:100-1:300,ICC/IF 1:200-1:1000,ELISA 1:10000-1:20000
Peso Molecular	19kDa

Información del Antígeno

Nombre del Gen	NBL1
Nombres Alternativos	NBL1; DAN; DAND1; Neuroblastoma suppressor of tumorigenicity 1; DAN domain family member 1; Protein N03; Zinc finger protein DAN
ID del Gen	4681.0
ID SwissProt	P41271
Inmunógeno	El antisuero se elaboró contra el péptido sintetizado derivado del NBL1 humano. Rango de AA: 131-180.

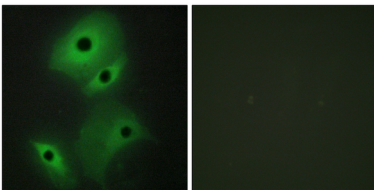
Antecedentes

Este producto génico es el miembro fundador de la familia de proteínas CAN (Cerberus y DAN), conservada evolutivamente, que contiene un dominio similar al motivo CTCK (tipo nudo de cistina C-terminal) presente en diversas moléculas de señalización. Estas proteínas se secretan y actúan como antagonistas de las BMP (proteínas morfogenéticas óseas) al unirse a ellas e impedir que interactúen con sus receptores. Por lo tanto, podrían desempeñar un papel importante durante el crecimiento y el desarrollo. Se han identificado variantes de transcripción con empalme alternativo para este gen. Se han observado transcripciones de lectura directa entre este locus y el gen del sistema organizador de la membrana interna mitocondrial 1 (GeneID 440574), situado aguas arriba. [Proporcionado por RefSeq, mayo de 2013], enfermedad: Los defectos en NBL1 posiblemente sean la causa del desarrollo o la progresión del neuroblastoma humano., función: Posible candidato como gen supresor tumoral del neuroblastoma. Puede desempeñar un papel importante a la hora de evitar que las células entren en la etapa final (G1/S) del proceso de transformación., similitud: Pertenece a la familia DAN., similitud: Contiene 1 dominio CTCK (similar a un nudo de cistina C-terminal), especificidad tisular: Más abundante en el pulmón normal y en el meningioma.

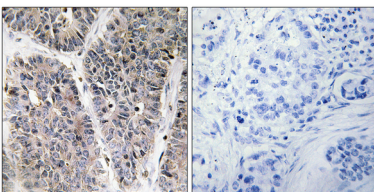
Área de Investigación

-

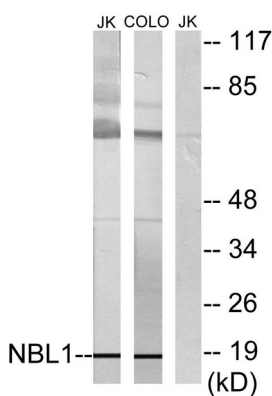
Datos de Imagen



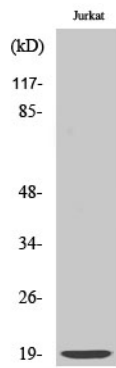
Análisis de inmunofluorescencia de células HeLa con el anticuerpo NBL1. La imagen de la derecha muestra el péptido sintetizado.



Análisis inmunohistoquímico de tejido de carcinoma pulmonar humano incluido en parafina, utilizando el anticuerpo NBL1. La imagen de la derecha muestra el péptido sintetizado.



Análisis de inmunotransferencia de lisados de células Jurkat y COLO, utilizando el anticuerpo NBL1. El carril derecho está bloqueado con el péptido sintetizado.



Análisis Western Blot de varias células utilizando el anticuerpo policlonal DAN diluido a 1:500