

Nombre del Producto: Anticuerpo policlonal de conejo D3DR**Nº de Catálogo: APRab09768**

Solo para uso en investigación.

Resumen

Descripción	Anticuerpo policlonal de conejo
Huésped	Conejo
Aplicación	WB,ELISA
Reactividad	Humano, Ratón, Rata
Conjugación	No conjugado
Modificación	Sin modificar
Isotipo	IgG
Clonalidad	Policlonal
Formato	Líquido
Concentración	1 mg/ml
Almacenamiento	Hacer alícuotas y almacenar a -20°C (válido por 12 meses). Evitar ciclos de congelación/descongelación.
Envío	Bolsas de hielo
Tampon	Líquido en PBS que contiene 50% de glicerol, 0,5% de proteína protectora y 0,02% de conservante de nuevo tipo N.
Purificación	Purificación por afinidad

Aplicación

Relación de Dilución	WB 1:500-1:2000,ELISA 1:10000-1:20000
Peso Molecular	44kDa

Información del Antígeno

Nombre del Gen	DRD3
Nombres Alternativos	DRD3; D(3) dopamine receptor; Dopamine D3 receptor
ID del Gen	1814.0
ID SwissProt	P35462
Inmunógeno	Péptido sintetizado derivado de D3DR. en el rango AA: 181-230

Antecedentes

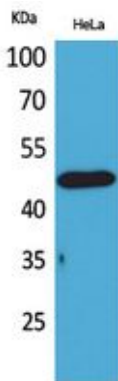
Este gen codifica el subtipo D3 de los cinco receptores de dopamina (D1-D5). La actividad del receptor del subtipo D3 está

mediada por proteínas G que inhiben la adenilato ciclasa. Este receptor se localiza en las áreas límbicas del cerebro, que están asociadas con las funciones cognitivas, emocionales y endocrinas. La variación genética en este gen puede estar asociada con la susceptibilidad al temblor esencial hereditario 1. El empalme alternativo de este gen da como resultado variantes de transcripción que codifican diferentes isoformas, aunque algunas variantes pueden estar sujetas a la descomposición mediada por sinsentido (NMD). [proporcionado por RefSeq, jul. de 2008], enfermedad: La variación genética en DRD3 puede estar asociada con la susceptibilidad al temblor esencial hereditario 1 (ETM1) [MIM:190300]. ETM1 es el trastorno del movimiento más común. La característica principal es el temblor postural de los brazos. También pueden estar afectados los músculos de la cabeza, las piernas, el tronco, la voz, la mandíbula y la cara. La afección puede agravarse por las emociones, el hambre, la fatiga y las temperaturas extremas, y puede causar discapacidad funcional o incluso incapacidad. La herencia es autosómica dominante. Función: Este es uno de los cinco tipos (D1 a D5) de receptores de dopamina. La actividad de este receptor está mediada por proteínas G que inhiben la adenilato ciclasa. Información en línea: Base de datos de mutaciones y polimorfismos humanos de Singapur. Similitud: Pertenece a la familia de receptores acoplados a proteína G 1. Subunidad: Interactúa con CLIC6. Especificidad tisular: Cerebro.

Área de Investigación

Interacción ligando-receptor neuroactivo;

Datos de Imagen



Análisis Western Blot de células HeLa usando el anticuerpo policlonal D3DR. El anticuerpo secundario se diluyó a 1:20000.