

Nombre del Producto: Anticuerpo policlonal de conejo CYTL1**Nº de Catálogo: APRab09704**

Solo para uso en investigación.

Resumen

Descripción	Anticuerpo policlonal de conejo
Huésped	Conejo
Aplicación	WB,IHC,ICC/IF,ELISA
Reactividad	Humano, Rata, Ratón
Conjugación	No conjugado
Modificación	Sin modificar
Isotipo	IgG
Clonalidad	Policlonal
Formato	Líquido
Concentración	1 mg/ml
Almacenamiento	Hacer alícuotas y almacenar a -20°C (válido por 12 meses). Evitar ciclos de congelación/descongelación.
Envío	Bolsas de hielo
Tampon	Líquido en PBS que contiene 50% de glicerol, 0,5% de proteína protectora y 0,02% de conservante de nuevo tipo N.
Purificación	Purificación por afinidad

Aplicación

Relación de Dilución	WB 1:500-1:2000,IHC 1:100-1:300,ICC/IF 1:50-1:200,ELISA 1:20000-1:40000
Peso Molecular	16kDa

Información del Antígeno

Nombre del Gen	CYTL1
Nombres Alternativos	CYTL1; C4orf4; Cytokine-like protein 1; Protein C17
ID del Gen	54360.0
ID SwissProt	Q9NRR1
Inmunógeno	El antisuero se produjo contra el péptido sintetizado derivado del CYTL1 humano. Rango de AA: 61-110.

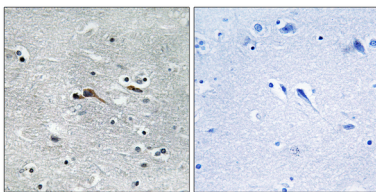
Antecedentes

C17 es una proteína similar a una citocina que se expresa específicamente en las células mononucleares de la médula ósea y de la sangre del cordón umbilical que llevan el marcador de superficie CD34 (MIM 142230) (Liu et al., 2000 [PubMed 10857752]). [proporcionado por OMIM, marzo de 2008], especificidad tisular: se expresa específicamente en células hematopoyéticas CD34+.

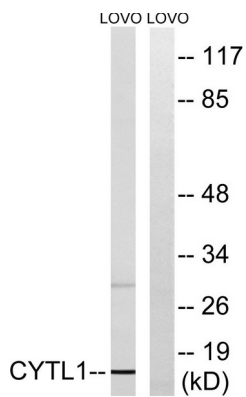
Área de Investigación

-

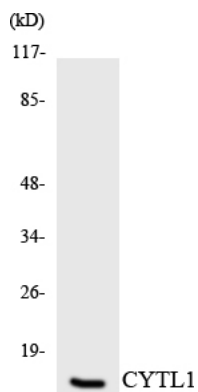
Datos de Imagen



Análisis inmunohistoquímico de tejido cerebral humano incluido en parafina, utilizando el anticuerpo CYTL1. La imagen de la derecha muestra el péptido sintetizado.



Análisis de inmunotransferencia de lisados de células LOVO con el anticuerpo CYTL1. El carril derecho está bloqueado con el péptido sintetizado.



Análisis de transferencia Western de los lisados de células HT-29 utilizando el anticuerpo CYTL1.