

Nombre del Producto: Anticuerpo policlonal de conejo cistatina SN**Nº de Catálogo: APRab09700**

Solo para uso en investigación.

Resumen

Descripción	Anticuerpo policlonal de conejo
Huésped	Conejo
Aplicación	WB,IHC,ICC/IF,ELISA
Reactividad	Humano, Rata, Ratón
Conjugación	No conjugado
Modificación	Sin modificar
Isotipo	IgG
Clonalidad	Policlonal
Formato	Líquido
Concentración	1 mg/ml
Almacenamiento	Hacer alícuotas y almacenar a -20°C (válido por 12 meses). Evitar ciclos de congelación/descongelación.
Envío	Bolsas de hielo
Tampon	Líquido en PBS que contiene 50% de glicerol, 0,5% de proteína protectora y 0,02% de conservante de nuevo tipo N.
Purificación	Purificación por afinidad

Aplicación

Relación de Dilución	WB 1:500-1:2000,IHC 1:100-1:300,ICC/IF 1:200-1:1000,ELISA 1:10000-1:20000
Peso Molecular	-

Información del Antígeno

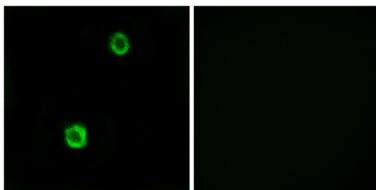
Nombre del Gen	CST1
Nombres Alternativos	CST1; Cystatin-SN; Cystain-SA-I; Cystatin-1; Salivary cystatin-SA-1
ID del Gen	1469.0
ID SwissProt	P01037
Inmunógeno	El antisuero se produjo contra el péptido sintetizado derivado de CST1 humano. Rango de AA: 31-80.

Antecedentes

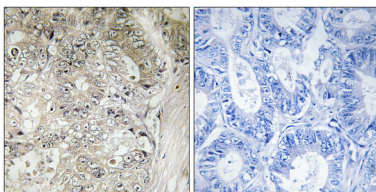
La superfamilia de las cistatinas abarca proteínas que contienen múltiples secuencias similares a las cistatinas. Algunos de sus miembros son inhibidores activos de la cisteína proteasa, mientras que otros han perdido o quizás nunca han adquirido esta actividad inhibitoria. Existen tres familias inhibitorias en la superfamilia: las cistatinas de tipo 1 (estefinas), las cistatinas de tipo 2 y los quinínogenos. Las proteínas cistatina de tipo 2 son una clase de inhibidores de la cisteína proteasa que se encuentran en diversos fluidos y secreciones humanas, donde parecen desempeñar funciones protectoras. El locus de la cistatina en el cromosoma 20 contiene la mayoría de los genes y pseudogenes de la cistatina de tipo 2. Este gen se encuentra en el locus de la cistatina y codifica un inhibidor de la cisteína proteasa presente en la saliva, las lágrimas, la orina y el líquido seminal. [proporcionado por RefSeq, julio de 2008], función: La saliva humana parece contener varios inhibidores de la cisteína proteasa inmunológicamente relacionados con la cistatina S, pero cuya especificidad difiere debido a diferencias en la secuencia de aminoácidos. La cistatina SN, con un pI de 7,5, es un inhibidor mucho mejor de la papaína y la dipeptidil peptidasa I que la cistatina S, aunque ambas inhiben la ficina igualmente bien. Similitud: Pertenece a la familia de las cistatinas. Especificidad tisular: Se encuentra en la saliva, las lágrimas, la orina y el líquido seminal.

Área de Investigación

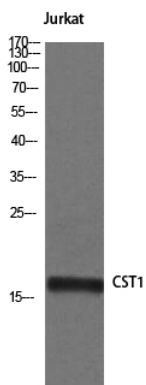
Datos de Imagen



Análisis de inmunofluorescencia de células MCF7 con el anticuerpo CST1. La imagen de la derecha muestra el péptido sintetizado.



Análisis inmunohistoquímico de tejido de carcinoma de colon humano incluido en parafina, utilizando el anticuerpo CST1. La imagen de la derecha está bloqueada con el péptido sintetizado.



Análisis Western Blot de células Jurkat utilizando el anticuerpo policlonal Cystatin SN