

Nombre del Producto: Anticuerpo policlonal de conejo cistatina SA**Nº de Catálogo: APRab09699**

Solo para uso en investigación.

Resumen

Descripción	Anticuerpo policlonal de conejo
Huésped	Conejo
Aplicación	IHC, ICC/IF, ELISA
Reactividad	Humano, Rata, Ratón
Conjugación	No conjugado
Modificación	Sin modificar
Isotipo	IgG
Clonalidad	Policlonal
Formato	Líquido
Concentración	1 mg/ml
Almacenamiento	Hacer alícuotas y almacenar a -20°C (válido por 12 meses). Evitar ciclos de congelación/descongelación.
Envío	Bolsas de hielo
Tampon	Líquido en PBS que contiene 50% de glicerol, 0,5% de proteína protectora y 0,02% de conservante de nuevo tipo N.
Purificación	Purificación por afinidad

Aplicación

Relación de Dilución	IHC 1:100-1:300, ICC/IF 1:50-1:200, ELISA 1:20000-1:40000
Peso Molecular	-

Información del Antígeno

Nombre del Gen	CST2
Nombres Alternativos	CST2; Cystatin-SA; Cystatin-2; Cystatin-S5
ID del Gen	1470.0
ID SwissProt	P09228
Inmunógeno	El antisuero se produjo contra el péptido sintetizado derivado de CST2 humano. Rango de AA: 11-60.

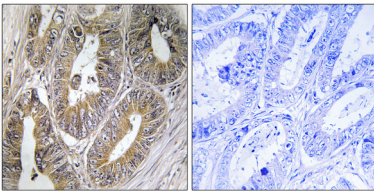
Antecedentes

La superfamilia de las cistatinas abarca proteínas que contienen múltiples secuencias similares a las cistatinas. Algunos de sus miembros son inhibidores activos de la cisteína proteasa, mientras que otros han perdido o quizás nunca han adquirido esta actividad inhibidora. Existen tres familias inhibidoras en la superfamilia: las cistatinas de tipo 1 (estefinas), las cistatinas de tipo 2 y los quininógenos. Las proteínas cistatina de tipo 2 son una clase de inhibidores de la cisteína proteasa que se encuentran en diversos fluidos y secreciones humanas, donde parecen desempeñar funciones protectoras. El locus de la cistatina en el cromosoma 20 contiene la mayoría de los genes y pseudogenes de la cistatina de tipo 2. Este gen se encuentra en el locus de la cistatina y codifica un inhibidor de la tior proteasa secretado que se encuentra en altos niveles en la saliva, las lágrimas y el plasma seminal. [proporcionado por RefSeq, julio de 2008], función: inhibidor de la proteasa tior, similitud: pertenece a la familia de las cistatinas, especificidad de tejido: solo se expresa en la glándula submandibular y la glándula parótida.

Área de Investigación

-

Datos de Imagen



Análisis inmunohistoquímico de carcinoma de colon humano incluido en parafina, utilizando el anticuerpo CST2. La imagen de la derecha está bloqueada con el péptido sintetizado.