

Nombre del Producto: Anticuerpo policlonal de conejo cistatina L1**Nº de Catálogo: APRab09698**

Solo para uso en investigación.

Resumen

Descripción	Anticuerpo policlonal de conejo
Huésped	Conejo
Aplicación	ICC/IF,ELISA
Reactividad	Humano, Rata, Ratón
Conjugación	No conjugado
Modificación	Sin modificar
Isotipo	IgG
Clonalidad	Policlonal
Formato	Líquido
Concentración	1 mg/ml
Almacenamiento	Hacer alícuotas y almacenar a -20°C (válido por 12 meses). Evitar ciclos de congelación/descongelación.
Envío	Bolsas de hielo
Tampon	Líquido en PBS que contiene 50% de glicerol, 0,5% de proteína protectora y 0,02% de conservante de nuevo tipo N.
Purificación	Purificación por afinidad

Aplicación

Relación de Dilución	ICC/IF 1:200-1:1000,ELISA 1:20000-1:40000
Peso Molecular	-

Información del Antígeno

Nombre del Gen	CSTL1
Nombres Alternativos	CSTL1; Cystatin-like 1; RCET11
ID del Gen	128817.0
ID SwissProt	Q9H114
Inmunógeno	El antisuero se produjo contra el péptido sintetizado derivado del CSTL1 humano. Rango de AA: 61-110.

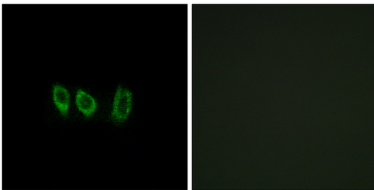
Antecedentes

La superfamilia de las cistatinas abarca proteínas que contienen múltiples secuencias similares a las cistatinas. Algunos de sus miembros son inhibidores activos de la cisteína proteasa, mientras que otros han perdido o quizás nunca hayan adquirido esta actividad inhibidora. Existen tres familias inhibidoras en la superfamilia: las cistatinas de tipo 1 (estefinas), las cistatinas de tipo 2 y los quinínógenos. Las proteínas cistatinas de tipo 2 son una clase de inhibidores de la cisteína proteasa que se encuentran en diversos fluidos y secreciones humanas. El locus de la cistatina en el cromosoma 20 contiene la mayoría de los genes y pseudogenes de la cistatina de tipo 2. Este gen se encuentra en el extremo telomérico del locus de la cistatina y codifica una proteína similar a la cistatina de tipo 2. La función específica de esta proteína no se ha determinado. [Proporcionado por RefSeq, julio de 2008], similitud: Pertenece a la familia de las cistatinas.

Área de Investigación

-

Datos de Imagen



Análisis de inmunofluorescencia de células A549 con el anticuerpo CSTL1. La imagen de la derecha muestra el péptido sintetizado.