

Nombre del Producto: Anticuerpo policlonal de conejo cistatina E/M**Nº de Catálogo: APRab09697**

Solo para uso en investigación.

Resumen

Descripción	Anticuerpo policlonal de conejo
Huésped	Conejo
Aplicación	IHC, ICC/IF, ELISA
Reactividad	Humano, Rata, Ratón
Conjugación	No conjugado
Modificación	Sin modificar
Isotipo	IgG
Clonalidad	Policlonal
Formato	Líquido
Concentración	1 mg/ml
Almacenamiento	Hacer alícuotas y almacenar a -20°C (válido por 12 meses). Evitar ciclos de congelación/descongelación.
Envío	Bolsas de hielo
Tampon	Líquido en PBS que contiene 50% de glicerol, 0,5% de proteína protectora y 0,02% de conservante de nuevo tipo N.
Purificación	Purificación por afinidad

Aplicación

Relación de Dilución	IHC 1:100-1:300, ICC/IF 1:50-1:200, ELISA 1:20000-1:40000
Peso Molecular	-

Información del Antígeno

Nombre del Gen	CST6
Nombres Alternativos	CST6; Cystatin-M; Cystatin-6; Cystatin-E
ID del Gen	1474.0
ID SwissProt	Q15828
Inmunógeno	Péptido sintetizado derivado de la región interna de la cistatina E/M humana.

Antecedentes

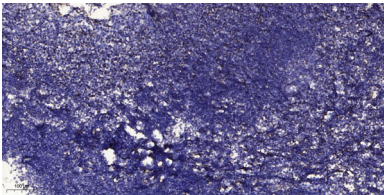
La superfamilia de las cistatinas abarca proteínas que contienen múltiples secuencias similares a las cistatinas. Algunos de sus

miembros son inhibidores activos de la cisteína proteasa, mientras que otros han perdido o quizás nunca han adquirido esta actividad inhibidora. Existen tres familias inhibidoras en la superfamilia: las cistatinas de tipo 1 (estefinas), las cistatinas de tipo 2 y los quininógenos. Las proteínas cistatinas de tipo 2 son una clase de inhibidores de la cisteína proteasa que se encuentran en diversos fluidos y secreciones humanas, donde parecen desempeñar funciones protectoras. Este gen codifica una cistatina de la familia de tipo 2, cuya expresión se encuentra disminuida en las células tumorales mamarias metastásicas, en comparación con las células tumorales primarias. La pérdida de expresión probablemente se asocie con la progresión de un tumor primario a un fenotipo metastásico. [proporcionado por RefSeq, jul. de 2008], función: Muestra una inhibición moderada de la catepsina B, pero no es activa contra la catepsina C., PTM: Sustrato para las transglutaminasas. Actúa como aceptor de acilo, pero no como donador de acilo. Similitud: Pertenece a la familia de las cistatinas. Especificidad tisular: Se limita al estrato granuloso de la piel normal, al estrato granuloso/espinoso de la piel psoriásica y a las espirales secretoras de las glándulas sudoríparas ecricas. Se observan bajos niveles de expresión en la cavidad nasal.

Área de Investigación

-

Datos de Imagen



Análisis inmunohistoquímico de amígdala humana incluida en parafina. 1. El anticuerpo se diluyó a 1:200 (4° durante la noche). 2. Se utilizó Tris-EDTA, pH 9,0 para la recuperación del antígeno. 3. El anticuerpo secundario se diluyó a 1:200 (temperatura ambiente, 30 min).