

Nombre del Producto: Anticuerpo policlonal de conejo cistatina A**Nº de Catálogo: APRab09691**

Solo para uso en investigación.

Resumen

Descripción	Anticuerpo policlonal de conejo
Huésped	Conejo
Aplicación	WB,IHC,ICC/IF,ELISA
Reactividad	Humano, Rata, Ratón
Conjugación	No conjugado
Modificación	Sin modificar
Isotipo	IgG
Clonalidad	Policlonal
Formato	Líquido
Concentración	1 mg/ml
Almacenamiento	Hacer alícuotas y almacenar a -20°C (válido por 12 meses). Evitar ciclos de congelación/descongelación.
Envío	Bolsas de hielo
Tampon	Líquido en PBS que contiene 50% de glicerol, 0,5% de proteína protectora y 0,02% de conservante de nuevo tipo N.
Purificación	Purificación por afinidad

Aplicación

Relación de Dilución	WB 1:500-1:2000,IHC 1:50-1:200,ICC/IF 1:50-1:200,ELISA 1:10000-1:20000
Peso Molecular	11kDa

Información del Antígeno

Nombre del Gen	CSTA STF1 STFA
Nombres Alternativos	Cystatin-A (Cystatin-AS;Stefin-A)
ID del Gen	1475.0
ID SwissProt	P01040
Inmunógeno	Péptido sintético de proteína humana en rango AA: 60-98

Antecedentes

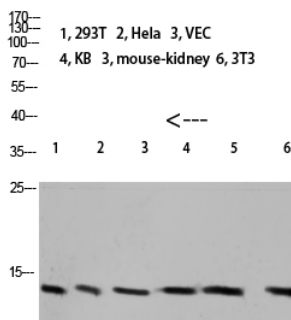
La superfamilia de las cistatinas abarca proteínas que contienen múltiples secuencias similares a las cistatinas. Algunos de sus

miembros son inhibidores activos de la cisteína proteasa, mientras que otros han perdido o quizás nunca hayan adquirido esta actividad inhibitora. Existen tres familias inhibitoras en la superfamilia: las cistatinas de tipo 1 (estefinas), las cistatinas de tipo 2 y los quininógenos. Este gen codifica una estefina que funciona como inhibidor de la cisteína proteasa, formando complejos estrechos con la papaína y las catepsinas B, H y L. Esta proteína es una de las proteínas precursoras de la envoltura celular cornificada de los queratinocitos y desempeña un papel en el desarrollo y mantenimiento epidérmico. Las estefinas se han propuesto como herramientas de pronóstico y diagnóstico del cáncer. [Proporcionado por RefSeq, julio de 2008] Función: Es un inhibidor intracelular de la tiol proteasa. Similitud: Pertenece a la familia de las cistatinas.

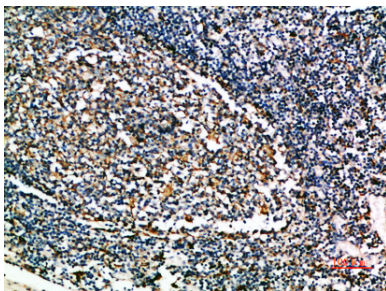
Área de Investigación

-

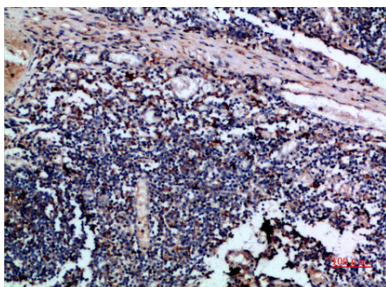
Datos de Imagen



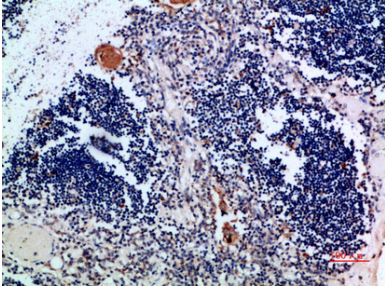
Análisis de transferencia Western de lisado de riñón de ratón 293T, el anticuerpo se diluyó a 1000. El anticuerpo secundario se diluyó a 1:20000.



Análisis inmunohistoquímico de amígdalas humanas incluidas en parafina, el anticuerpo se diluyó a 1:200



Análisis inmunohistoquímico de amígdalas humanas incluidas en parafina, el anticuerpo se diluyó a 1:200



Análisis inmunohistoquímico del anticuerpo de timo humano incluido en parafina se diluyó a 1:200