

Nombre del Producto: Anticuerpo policlonal de conejo cistatina A**Nº de Catálogo: APRab09690**

Solo para uso en investigación.

Resumen

Descripción	Anticuerpo policlonal de conejo
Huésped	Conejo
Aplicación	WB,IHC,ICC/IF,ELISA
Reactividad	Humano, Rata, Ratón
Conjugación	No conjugado
Modificación	Sin modificar
Isotipo	IgG
Clonalidad	Policlonal
Formato	Líquido
Concentración	1 mg/ml
Almacenamiento	Hacer alícuotas y almacenar a -20°C (válido por 12 meses). Evitar ciclos de congelación/descongelación.
Envío	Bolsas de hielo
Tampon	Líquido en PBS que contiene 50% de glicerol, 0,5% de proteína protectora y 0,02% de conservante de nuevo tipo N.
Purificación	Purificación por afinidad

Aplicación

Relación de Dilución	WB 1:500-1:2000,IHC 1:100-1:300,ICC/IF 1:200-1:1000,ELISA 1:5000-1:10000
Peso Molecular	11kDa

Información del Antígeno

Nombre del Gen	CSTA
Nombres Alternativos	CSTA; STF1; STFA; Cystatin-A; Cystatin-AS; Stefin-A
ID del Gen	1475.0
ID SwissProt	P01040
Inmunógeno	El antisuero se produjo contra el péptido sintetizado derivado de la estefina A humana. Rango de AA: 49-98

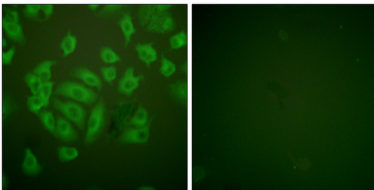
Antecedentes

La superfamilia de las cistatinas abarca proteínas que contienen múltiples secuencias similares a las cistatinas. Algunos de sus miembros son inhibidores activos de la cisteína proteasa, mientras que otros han perdido o quizás nunca hayan adquirido esta actividad inhibidora. Existen tres familias inhibidoras en la superfamilia: las cistatinas de tipo 1 (estefinas), las cistatinas de tipo 2 y los quininógenos. Este gen codifica una estefina que funciona como inhibidor de la cisteína proteasa, formando complejos estrechos con la papaína y las catepsinas B, H y L. Esta proteína es una de las proteínas precursoras de la envoltura celular cornificada de los queratinocitos y desempeña un papel en el desarrollo y mantenimiento epidérmico. Las estefinas se han propuesto como herramientas de pronóstico y diagnóstico del cáncer. [Proporcionado por RefSeq, julio de 2008] Función: Es un inhibidor intracelular de la tiol proteasa. Similitud: Pertenece a la familia de las cistatinas.

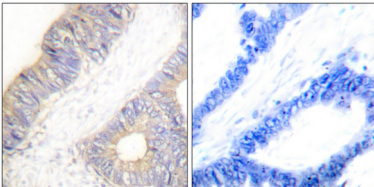
Área de Investigación

-

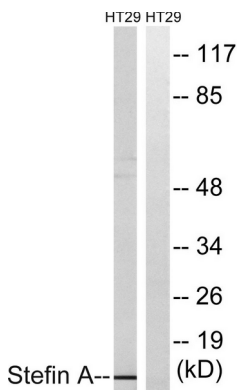
Datos de Imagen



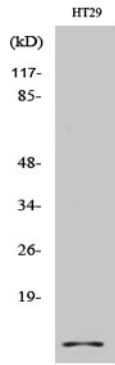
Análisis de inmunofluorescencia de células A549 con anticuerpo anti-estefina A. La imagen de la derecha muestra el péptido sintetizado.



Análisis inmunohistoquímico de tejido de carcinoma de colon humano incluido en parafina, utilizando el anticuerpo contra la estefina A. La imagen de la derecha está bloqueada con el péptido sintetizado.



Análisis de inmunotransferencia de lisados de células HT29, utilizando el anticuerpo anti-estefina A. El carril derecho está bloqueado con el péptido sintetizado.



Análisis Western Blot de varias células utilizando el anticuerpo policlonal cistatina A



Análisis Western Blot de células HT29 usando el anticuerpo policlonal cistatina A