

Nombre del Producto: Anticuerpo policlonal de conejo cistatina 11**Nº de Catálogo: APRab09688**

Solo para uso en investigación.

Resumen

Descripción	Anticuerpo policlonal de conejo
Huésped	Conejo
Aplicación	WB,ELISA
Reactividad	Humano, Rata, Ratón
Conjugación	No conjugado
Modificación	Sin modificar
Isotipo	IgG
Clonalidad	Policlonal
Formato	Líquido
Concentración	1 mg/ml
Almacenamiento	Hacer alícuotas y almacenar a -20°C (válido por 12 meses). Evitar ciclos de congelación/descongelación.
Envío	Bolsas de hielo
Tampon	Líquido en PBS que contiene 50% de glicerol, 0,5% de proteína protectora y 0,02% de conservante de nuevo tipo N.
Purificación	Purificación por afinidad

Aplicación

Relación de Dilución	WB 1:500-1:2000,ELISA 1:20000-1:40000
Peso Molecular	17kDa

Información del Antígeno

Nombre del Gen	CST11
Nombres Alternativos	CST11; CST8L; Cystatin-11
ID del Gen	140880.0
ID SwissProt	Q9H112
Inmunógeno	El antisuero se produjo contra el péptido sintetizado derivado del CST11 humano. Rango de AA: 81-130.

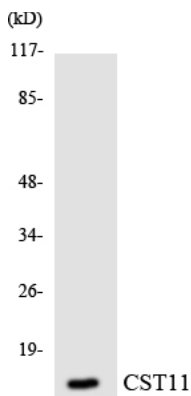
Antecedentes

La superfamilia de las cistatinas abarca proteínas que contienen múltiples secuencias similares a las cistatinas. Algunos de sus miembros son inhibidores activos de la cisteína proteasa, mientras que otros han perdido o quizás nunca han adquirido esta actividad inhibidora. Existen tres familias inhibidoras en la superfamilia: las cistatinas de tipo 1 (estefinas), las cistatinas de tipo 2 y los quininógenos. Las proteínas cistatina de tipo 2 son una clase de inhibidores de la cisteína proteasa que se encuentran en diversos fluidos y secreciones humanas. El locus de la cistatina, en el cromosoma 20, contiene la mayoría de los genes y pseudogenes de la cistatina de tipo 2. Este gen se encuentra en el locus de la cistatina y codifica una proteína específica del epidídimo con actividad antimicrobiana demostrada contra E. coli. El empalme alternativo produce dos variantes que codifican isoformas distintas. [proporcionado por RefSeq, sep. de 2014], función: Tiene actividad antibacteriana contra la bacteria gramnegativa E. coli. Puede desempeñar un papel en la maduración y fecundación de los espermatozoides. Similitud: Pertenece a la familia de las cistatinas. Ubicación subcelular: Nuclear y citoplasmática en el epidídimo. Localizada en las regiones postacrosómica y de la cola del espermatozoide. Probablemente localizada en la superficie externa del espermatozoide. Especificidad tisular: Detectada en el epitelio y la luz del epidídimo, y en los espermatozoides (a nivel proteico).

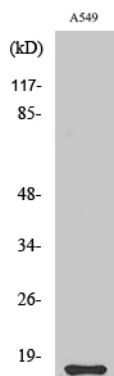
Área de Investigación

-

Datos de Imagen



Análisis de transferencia Western de los lisados de células Jurkat utilizando el anticuerpo CST11.



Análisis Western Blot de varias células utilizando el anticuerpo policlonal cistatina 11