

Nombre del Producto: Anticuerpo policlonal de conejo CysLTR2**Nº de Catálogo: APRab09686**

Solo para uso en investigación.

Resumen

Descripción	Anticuerpo policlonal de conejo
Huésped	Conejo
Aplicación	WB,ICC/IF,ELISA
Reactividad	Humano, Rata, Ratón
Conjugación	No conjugado
Modificación	Sin modificar
Isotipo	IgG
Clonalidad	Policlonal
Formato	Líquido
Concentración	1 mg/ml
Almacenamiento	Hacer alícuotas y almacenar a -20°C (válido por 12 meses). Evitar ciclos de congelación/descongelación.
Envío	Bolsas de hielo
Tampon	Líquido en PBS que contiene 50% de glicerol, 0,5% de proteína protectora y 0,02% de conservante de nuevo tipo N.
Purificación	Purificación por afinidad

Aplicación

Relación de Dilución	WB 1:500-1:2000,ICC/IF 1:200-1:1000,ELISA 1:20000-1:40000
Peso Molecular	35kDa

Información del Antígeno

Nombre del Gen	CYSLTR2
Nombres Alternativos	CYSLTR2; CYSLT2; CYSLT2R; PSEC0146; Cysteinyl leukotriene receptor 2; CysLTR2; G-protein coupled receptor GPCR21; hGPCR21; G-protein coupled receptor HG57; HPN321
ID del Gen	57105.0
ID SwissProt	Q9NS75
Inmunógeno	El antisuero se produjo contra el péptido sintetizado derivado del CLTR2 humano. Rango de AA: 281-330.

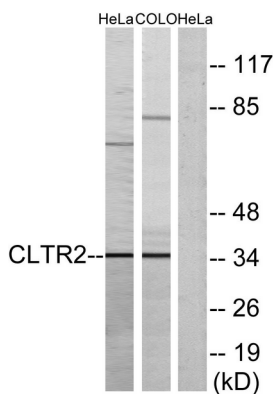
Antecedentes

Los cisteinil leucotrienos LTC₄, LTD₄ y LTE₄ son mediadores importantes del asma bronquial en humanos. Estudios farmacológicos han determinado que los cisteinil leucotrienos activan al menos dos receptores: la proteína codificada por este gen y CYSLTR1. Este receptor codificado pertenece a la superfamilia de receptores acoplados a proteína G. Parece desempeñar un papel fundamental en los sistemas endocrino y cardiovascular. [Proporcionado por RefSeq, jul. de 2008], función: Receptor de cisteinil leucotrienos. La respuesta está mediada por una proteína G que activa un sistema de segundo mensajero fosfatidilinositol-calcio. La estimulación por BAY u9773, un agonista parcial, induce contracciones específicas de las venas pulmonares y también podría tener un papel indirecto en la relajación del endotelio vascular pulmonar. El orden de afinidad por los leucotrienos es LTC₄ = LTD₄ >> LTE₄. Similitud: Pertenece a la familia del receptor acoplado a proteína G 1. Especificidad tisular: Se expresa ampliamente, con niveles máximos en el corazón, la placenta, el bazo, los leucocitos de sangre periférica y la glándula suprarrenal. En el pulmón, se expresa en los macrófagos intersticiales y ligeramente en las células musculares lisas.

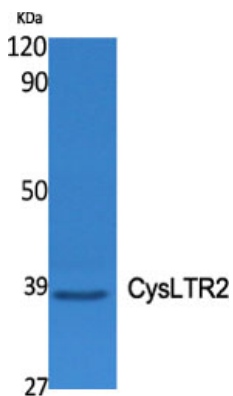
Área de Investigación

Calcio; Interacción ligando-receptor neuroactivo;

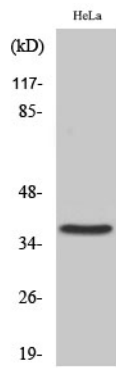
Datos de Imagen



Análisis de inmunotransferencia de lisados de células HeLa y COLO, utilizando el anticuerpo CLTR2. El carril derecho está bloqueado con el péptido sintetizado.



Análisis Western Blot de varias células utilizando el anticuerpo policlonal CysLTR2



Análisis Western Blot de células HeLa utilizando el anticuerpo policlonal CysLTR2