

Nombre del Producto: Anticuerpo policlonal de conejo CyPA**Nº de Catálogo: APRab09680**

Solo para uso en investigación.

Resumen

Descripción	Anticuerpo policlonal de conejo
Huésped	Conejo
Aplicación	WB,IHC,ICC/IF,ELISA
Reactividad	Humano, Ratón, Rata
Conjugación	No conjugado
Modificación	Sin modificar
Isotipo	IgG
Clonalidad	Policlonal
Formato	Líquido
Concentración	1 mg/ml
Almacenamiento	Hacer alícuotas y almacenar a -20°C (válido por 12 meses). Evitar ciclos de congelación/descongelación.
Envío	Bolsas de hielo
Tampon	Líquido en PBS que contiene 50% de glicerol, 0,5% de proteína protectora y 0,02% de conservante de nuevo tipo N.
Purificación	Purificación por afinidad

Aplicación

Relación de Dilución	WB 1:500-1:2000,IHC 1:100-1:300,ICC/IF 1:50-1:200,ELISA 1:10000-1:20000
Peso Molecular	18kDa

Información del Antígeno

Nombre del Gen	PPIA
Nombres Alternativos	PPIA; CYPA; Peptidyl-prolyl cis-trans isomerase A; PPIase A; Cyclophilin A; Cyclosporin A-binding protein; Rotamase A
ID del Gen	5478.0
ID SwissProt	P62937
Inmunógeno	El antisuero se elaboró contra el péptido sintetizado derivado de la región interna de la PPIA humana. Rango de AA: 51-100.

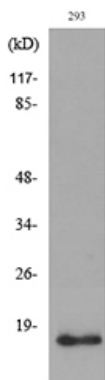
Antecedentes

Este gen codifica un miembro de la familia de las peptidil-prolil cis-trans isomerasas (PPIasas). Las PPIasas catalizan la isomerización cis-trans de los enlaces peptídicos imídicos de la prolina en oligopéptidos y aceleran el plegamiento de las proteínas. La proteína codificada es una proteína de unión a ciclosporina y podría desempeñar un papel en la inmunosupresión mediada por ciclosporina A. La proteína también puede interactuar con varias proteínas del VIH, como p55 gag, Vpr y la proteína de la cápside, y se ha demostrado que es necesaria para la formación de viriones infecciosos del VIH. Se han descrito múltiples pseudogenes que se asignan a diferentes cromosomas. [proporcionado por RefSeq, jul. de 2008], actividad catalítica: peptidilprolina (omega = 180) = peptidilprolina (omega = 0)., regulación enzimática: se une a la ciclosporina A (CsA). La CsA media algunos de sus efectos mediante una acción inhibitoria sobre la PPIasa. Función: Las PPIasas aceleran el plegamiento de las proteínas. Cataliza la isomerización cis-trans de los enlaces peptídicos imídicos de la prolina en oligopéptidos. Información en línea: Entrada sobre ciclofilina. Similitud: Pertenece a la familia de las PPIasas de tipo ciclofilina. Subfamilia de la PPIasa A. Similitud: Contiene un dominio de tipo ciclofilina de la PPIasa. Subunidad: Interactúa con la proteína de la cápside del VIH-1.

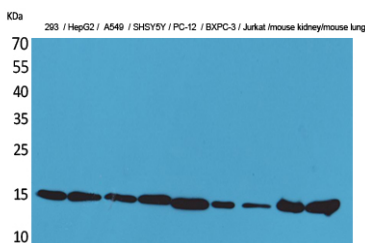
Área de Investigación

-

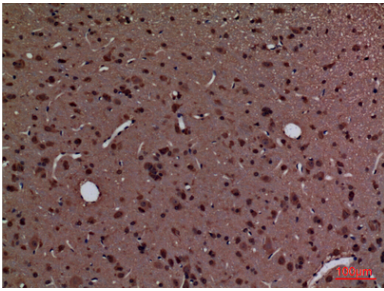
Datos de Imagen



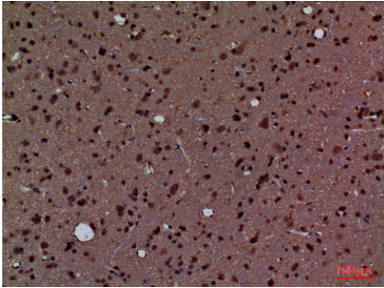
Análisis de transferencia Western del lisado de 293 células, utilizando el anticuerpo PPIA.



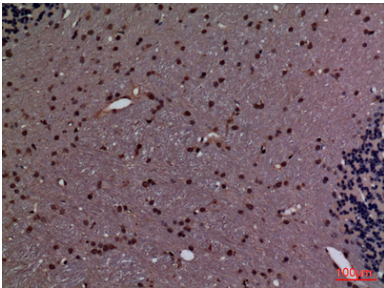
Análisis Western Blot de células 293, HepG2, A549, SHSY5Y, PC-12, BXP-3, Jurkat, de riñón de ratón y de pulmón de ratón utilizando el anticuerpo policlonal CyPA. El anticuerpo secundario se diluyó a 1:20000.



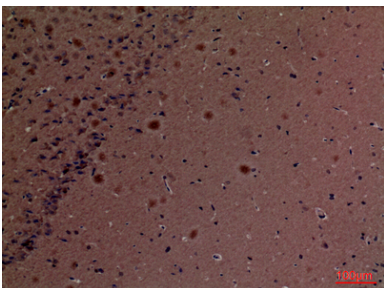
Análisis inmunohistoquímico de cerebro de rata incluido en parafina, el anticuerpo se diluyó a 1:100



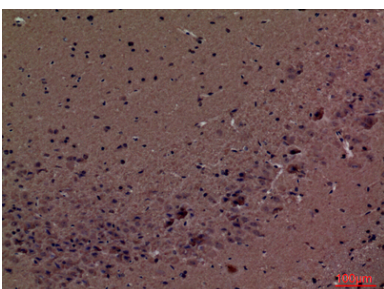
Análisis inmunohistoquímico de cerebro de rata incluido en parafina, el anticuerpo se diluyó a 1:100



Análisis inmunohistoquímico de cerebro de rata incluido en parafina, el anticuerpo se diluyó a 1:100

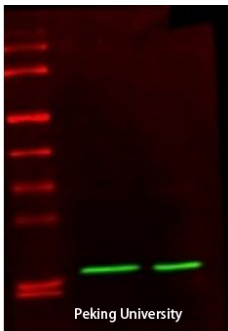


Análisis inmunohistoquímico de cerebro de ratón incluido en parafina, el anticuerpo se diluyó a 1:100



Análisis inmunohistoquímico de cerebro de ratón incluido en parafina, el anticuerpo se diluyó a 1:100

La imagen fue amablemente proporcionada por nuestro cliente.



Ppia