

Nombre del Producto: Anticuerpo policlonal de conejo CYP4Z1/2**Nº de Catálogo: APRab09677**

Solo para uso en investigación.

Resumen

Descripción	Anticuerpo policlonal de conejo
Huésped	Conejo
Aplicación	WB,IHC,ICC/IF,ELISA
Reactividad	Humano, Rata, Ratón
Conjugación	No conjugado
Modificación	Sin modificar
Isotipo	IgG
Clonalidad	Policlonal
Formato	Líquido
Concentración	1 mg/ml
Almacenamiento	Hacer alícuotas y almacenar a -20°C (válido por 12 meses). Evitar ciclos de congelación/descongelación.
Envío	Bolsas de hielo
Tampon	Líquido en PBS que contiene 50% de glicerol, 0,5% de proteína protectora y 0,02% de conservante de nuevo tipo N.
Purificación	Purificación por afinidad

Aplicación

Relación de Dilución	WB 1:500-1:2000,IHC 1:100-1:300,ICC/IF 1:50-1:200,ELISA 1:20000-1:40000
Peso Molecular	-

Información del Antígeno

Nombre del Gen	CYP4Z1/CYP4Z2P
Nombres Alternativos	-
ID del Gen	199974.0
ID SwissProt	Q5VVE4/Q8N1L4
Inmunógeno	Péptido sintetizado derivado de la región interna del CYP4Z1/2 humano.

Antecedentes

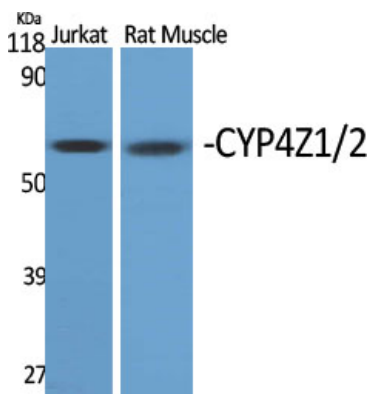
actividad catalítica:RH + flavoproteína reducida + O(2) = ROH + flavoproteína oxidada + H(2)O.,cofactor:Grupo

hemo.,similitud:Pertenece a la familia del citocromo P450.,especificidad tisular:Se detecta preferentemente en tejido de carcinoma de mama y glándula mamaria, mientras que solo se encuentra expresión marginal en todos los demás tejidos analizados.,actividad catalítica:RH + flavoproteína reducida + O(2) = ROH + flavoproteína oxidada + H(2)O.,cofactor:Grupo hemo.,similitud:Pertenece a la familia del citocromo P450.,especificidad tisular:Se detecta preferentemente en tejido de carcinoma de mama y glándula mamaria, mientras que solo se encuentra expresión marginal en todos los demás tejidos analizados.

Área de Investigación

-

Datos de Imagen



Análisis Western Blot de varias células utilizando el anticuerpo policlonal CYP4Z1/2