

Nombre del Producto: Anticuerpo policlonal de conejo CYP4X1**Nº de Catálogo: APRab09675**

Solo para uso en investigación.

Resumen

Descripción	Anticuerpo policlonal de conejo
Huésped	Conejo
Aplicación	WB,IHC,ICC/IF,ELISA
Reactividad	Humano, Mono
Conjugación	No conjugado
Modificación	Sin modificar
Isotipo	IgG
Clonalidad	Policlonal
Formato	Líquido
Concentración	1 mg/ml
Almacenamiento	Hacer alícuotas y almacenar a -20°C (válido por 12 meses). Evitar ciclos de congelación/descongelación.
Envío	Bolsas de hielo
Tampon	Líquido en PBS que contiene 50% de glicerol, 0,5% de proteína protectora y 0,02% de conservante de nuevo tipo N.
Purificación	Purificación por afinidad

Aplicación

Relación de Dilución	WB 1:500-1:2000,IHC 1:100-1:300,ICC/IF 1:50-1:200,ELISA 1:20000-1:40000
Peso Molecular	50kDa

Información del Antígeno

Nombre del Gen	CYP4X1
Nombres Alternativos	CYP4X1; Cytochrome P450 4X1; CYP4X1
ID del Gen	260293.0
ID SwissProt	Q8N118
Inmunógeno	El antisuero se produjo contra el péptido sintetizado derivado del citocromo P450 4X1 humano. Rango de AA: 251-300.

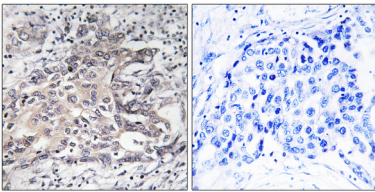
Antecedentes

Este gen codifica un miembro de la superfamilia de enzimas del citocromo P450 y se encuentra dentro de un grupo de genes pertenecientes a esta superfamilia en el cromosoma 1. Las proteínas del citocromo P450 son monooxigenasas que catalizan numerosas reacciones implicadas en el metabolismo de fármacos y la síntesis de colesterol, esteroides y otros lípidos. El patrón de expresión de una proteína de rata similar sugiere que esta proteína podría estar implicada en la función neurovascular cerebral. El empalme alternativo produce múltiples variantes de transcripción. [Proporcionado por RefSeq, febrero de 2016], actividad catalítica: RH + flavoproteína reducida + O(2) = ROH + flavoproteína oxidada + H(2)O., cofactor: grupo hemo., similitud: pertenece a la familia del citocromo P450.

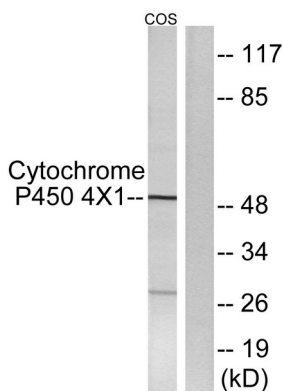
Área de Investigación

-

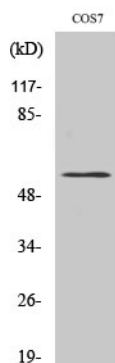
Datos de Imagen



Análisis inmunohistoquímico de tejido de carcinoma hepático humano incluido en parafina, utilizando el anticuerpo anti-citocromo P450 4X1. La imagen de la derecha está bloqueada con el péptido sintetizado.



Análisis de inmunotransferencia de lisados de células COS7, utilizando el anticuerpo 4X1 contra el citocromo P450. El carril derecho está bloqueado con el péptido sintetizado.



Análisis Western Blot de varias células utilizando el anticuerpo policlonal CYP4X1