

**Nombre del Producto: Anticuerpo policlonal de conejo CYP4V2****Nº de Catálogo: APRab09673**

Solo para uso en investigación.

**Resumen**

<b>Descripción</b>	Anticuerpo policlonal de conejo
<b>Huésped</b>	Conejo
<b>Aplicación</b>	WB,IHC,ICC/IF,ELISA
<b>Reactividad</b>	Humano, Rata, Ratón
<b>Conjugación</b>	No conjugado
<b>Modificación</b>	Sin modificar
<b>Isotipo</b>	IgG
<b>Clonalidad</b>	Policlonal
<b>Formato</b>	Líquido
<b>Concentración</b>	1 mg/ml
<b>Almacenamiento</b>	Hacer alícuotas y almacenar a -20°C (válido por 12 meses). Evitar ciclos de congelación/descongelación.
<b>Envío</b>	Bolsas de hielo
<b>Tampon</b>	Líquido en PBS que contiene 50% de glicerol, 0,5% de proteína protectora y 0,02% de conservante de nuevo tipo N.
<b>Purificación</b>	Purificación por afinidad

**Aplicación**

<b>Relación de Dilución</b>	WB 1:500-1:2000,IHC 1:100-1:300,ICC/IF 1:50-1:200,ELISA 1:10000-1:20000
<b>Peso Molecular</b>	60kDa

**Información del Antígeno**

<b>Nombre del Gen</b>	CYP4V2
<b>Nombres Alternativos</b>	CYP4V2; Cytochrome P450 4V2
<b>ID del Gen</b>	285440.0
<b>ID SwissProt</b>	Q6ZWL3
<b>Inmunógeno</b>	Péptido sintetizado derivado de la región interna del CYP4V2 humano.

**Antecedentes**

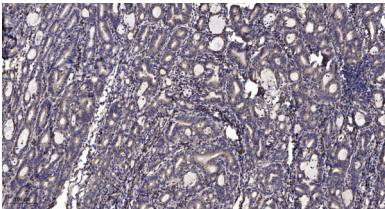
Este gen codifica un miembro de la superfamilia de proteínas hemetiolato del citocromo P450 que participan en la oxidación de

varios sustratos en la vía metabólica. Está implicado en el metabolismo de los precursores de ácidos grasos en ácidos grasos poliinsaturados n-3. Las mutaciones en este gen resultan en la distrofia corneoretiniana cristalina de Bietti. [proporcionado por RefSeq, jul. de 2008], cofactor: grupo hemo., enfermedad: los defectos en CYP4V2 son una causa de la distrofia corneoretiniana cristalina de Bietti (BCD) [MIM: 210370]. La BCD es una distrofia retiniana autosómica recesiva que se caracteriza por múltiples cristales intrarretinianos brillantes dispersos sobre el fondo de ojo, una degeneración característica de la retina y esclerosis de los vasos coroideos, que finalmente resulta en ceguera nocturna progresiva y constricción del campo visual. La mayoría de los casos tienen cristales similares en el limbo corneoescleral. Clínicamente, la BCD es progresiva. Los pacientes desarrollan disminución de la visión, nictalopía y escotomas paracentrales entre la segunda y la cuarta década de la vida. Posteriormente, desarrollan pérdida del campo visual periférico y deterioro visual marcado, que suele progresar a ceguera legal hacia la quinta o sexta década de la vida. Función: Desconocida. Podría tener un papel en el metabolismo de los ácidos grasos y esteroides. Similitud: Pertenece a la familia del citocromo P450. Especificidad tisular: Ampliamente expresada. Se detecta en corazón, cerebro, placenta, pulmón, hígado, músculo esquelético, riñón, páncreas, retina, epitelio pigmentario retiniano (EPR) y linfocitos.

## Área de Investigación

-

## Datos de Imagen



Análisis inmunohistoquímico de adenocarcinoma gástrico humano incluido en parafina. 1. El anticuerpo se diluyó a 1:200 (4° durante la noche). 2. Se utilizó Tris-EDTA, pH 9,0 para la recuperación del antígeno. 3. El anticuerpo secundario se diluyó a 1:200 (temperatura ambiente, 45 min).