

Nombre del Producto: Anticuerpo policlonal de conejo CYP4F11**Nº de Catálogo: APRab09671**

Solo para uso en investigación.

Resumen

Descripción	Anticuerpo policlonal de conejo
Huésped	Conejo
Aplicación	WB,ELISA
Reactividad	Humano, Rata, Ratón
Conjugación	No conjugado
Modificación	Sin modificar
Isotipo	IgG
Clonalidad	Policlonal
Formato	Líquido
Concentración	1 mg/ml
Almacenamiento	Hacer alícuotas y almacenar a -20°C (válido por 12 meses). Evitar ciclos de congelación/descongelación.
Envío	Bolsas de hielo
Tampon	Líquido en PBS que contiene 50% de glicerol, 0,5% de proteína protectora y 0,02% de conservante de nuevo tipo N.
Purificación	Purificación por afinidad

Aplicación

Relación de Dilución	WB 1:500-1:2000,ELISA 1:5000-1:10000
Peso Molecular	60kDa

Información del Antígeno

Nombre del Gen	CYP4F11
Nombres Alternativos	CYP4F11; Cytochrome P450 4F11; CYP1VF11
ID del Gen	57834.0
ID SwissProt	Q9HBI6
Inmunógeno	El antisuero se elaboró contra el péptido sintetizado derivado del citocromo P450 4F11 humano. Rango de AA: 341-390.

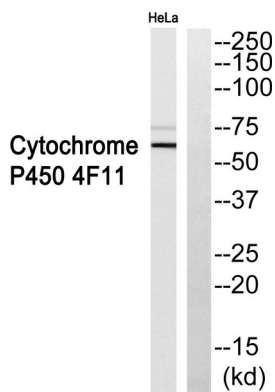
Antecedentes

Citocromo P450 familia 4 subfamilia F miembro 11 (CYP4F11) Homo sapiens Este gen, CYP4F11, codifica un miembro de la superfamilia de enzimas del citocromo P450. Las proteínas del citocromo P450 son monooxigenasas que catalizan muchas reacciones involucradas en el metabolismo de fármacos y la síntesis de colesterol, esteroides y otros lípidos. Este gen es parte de un grupo de genes del citocromo P450 en el cromosoma 19. Otro miembro de esta familia, CYP4F2, está aproximadamente a 16 kb de distancia. Se han encontrado variantes de transcripción empalmadas alternativamente que codifican la misma proteína para este gen. [proporcionado por RefSeq, julio de 2008], actividad catalítica: RH + flavoproteína reducida + O(2) = ROH + flavoproteína oxidada + H(2)O, cofactor: grupo hemo, similitud: pertenece a la familia del citocromo P450, especificidad tisular: se expresa principalmente en el hígado humano, seguido del riñón, el corazón y el músculo esquelético.

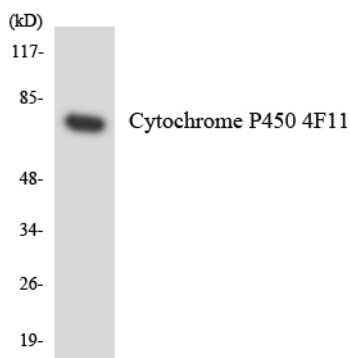
Área de Investigación

-

Datos de Imagen



Análisis de Western blot del anticuerpo citocromo P450 4F11. El carril derecho está bloqueado con el péptido citocromo P450 4F11.



Análisis de transferencia Western de los lisados de células COLO205 utilizando el anticuerpo citocromo P450 4F11.