

Nombre del Producto: Anticuerpo policlonal de conejo CYP3A43**Nº de Catálogo: APRab09667**

Solo para uso en investigación.

Resumen

Descripción	Anticuerpo policlonal de conejo
Huésped	Conejo
Aplicación	WB,IHC,ICC/IF,ELISA
Reactividad	Humano, Rata, Ratón
Conjugación	No conjugado
Modificación	Sin modificar
Isotipo	IgG
Clonalidad	Policlonal
Formato	Líquido
Concentración	1 mg/ml
Almacenamiento	Hacer alícuotas y almacenar a -20°C (válido por 12 meses). Evitar ciclos de congelación/descongelación.
Envío	Bolsas de hielo
Tampon	Líquido en PBS que contiene 50% de glicerol, 0,5% de proteína protectora y 0,02% de conservante de nuevo tipo N.
Purificación	Purificación por afinidad

Aplicación

Relación de Dilución	WB 1:500-1:2000,IHC 1:100-1:300,ICC/IF 1:50-1:200,ELISA 1:10000-1:20000
Peso Molecular	57kDa

Información del Antígeno

Nombre del Gen	CYP3A43
Nombres Alternativos	CYP3A43; Cytochrome P450 3A43
ID del Gen	64816.0
ID SwissProt	Q9HB55
Inmunógeno	El antisuero se elaboró contra un péptido sintetizado derivado del citocromo P450 3A43 humano. Rango de AA: 231-280.

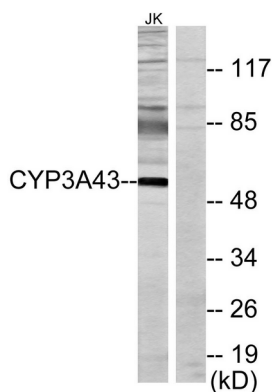
Antecedentes

Citocromo P450 familia 3 subfamilia A miembro 43 (CYP3A43) Homo sapiens Este gen codifica un miembro de la superfamilia de enzimas del citocromo P450. Las proteínas del citocromo P450 son monooxigenasas que catalizan muchas reacciones involucradas en el metabolismo de fármacos y la síntesis de colesterol, esteroides y otros lípidos. La proteína codificada tiene un bajo nivel de actividad de testosterona hidroxilasa y puede desempeñar un papel en los mecanismos de envejecimiento y la progresión del cáncer. Este gen es parte de un grupo de genes del citocromo P450 en el cromosoma 7q21.1. El empalme alternativo resulta en múltiples variantes de transcripción que codifican diferentes isoformas. [Proporcionado por RefSeq, jul. de 2013], productos alternativos: Parecen existir isoformas adicionales, actividad catalítica: $RH + \text{flavoproteína reducida} + O_2 = ROH + \text{flavoproteína oxidada} + H_2O$, cofactor: grupo hemo, función: presenta baja actividad de testosterona 6-beta-hidroxilasa, inducción: por rifampicina, información en línea: alelos del CYP3A43, polimorfismo: a nivel proteico, se conocen tres alelos: CYP3A43*1, CYP3A43*2 y CYP3A43*3. La secuencia mostrada corresponde a CYP3A43*1, que es el alelo más frecuente. Es probable que el alelo CYP3A43*2 no sea funcional, similitud: pertenece a la familia del citocromo P450, especificidad tisular: presenta el mayor nivel de expresión en la próstata. También se expresa en el hígado, riñón, páncreas, hígado fetal y músculo esquelético fetal.

Área de Investigación

Biosíntesis de hormonas esteroides;Metabolismo del ácido linoleico;Metabolismo del retinol;Metabolismo de xenobióticos por el citocromo P450;Metabolismo de fármacos;Metabolismo de fármacos;

Datos de Imagen



Análisis de inmunotransferencia de lisados de células Jurkat, utilizando el anticuerpo citocromo P450 3A43. El carril derecho está bloqueado con el péptido sintetizado.