

Nombre del Producto: Anticuerpo policlonal de conejo CYP2W1**Nº de Catálogo: APRab09662**

Solo para uso en investigación.

Resumen

Descripción	Anticuerpo policlonal de conejo
Huésped	Conejo
Aplicación	WB,IHC,ICC/IF,ELISA
Reactividad	Humano, Rata, Ratón
Conjugación	No conjugado
Modificación	Sin modificar
Isotipo	IgG
Clonalidad	Policlonal
Formato	Líquido
Concentración	1 mg/ml
Almacenamiento	Hacer alícuotas y almacenar a -20°C (válido por 12 meses). Evitar ciclos de congelación/descongelación.
Envío	Bolsas de hielo
Tampon	Líquido en PBS que contiene 50% de glicerol, 0,5% de proteína protectora y 0,02% de conservante de nuevo tipo N.
Purificación	Purificación por afinidad

Aplicación

Relación de Dilución	WB 1:500-1:2000,IHC 1:100-1:300,ICC/IF 1:200-1:1000,ELISA 1:20000-1:40000
Peso Molecular	55kDa

Información del Antígeno

Nombre del Gen	CYP2W1
Nombres Alternativos	CYP2W1; Cytochrome P450 2W1; CYP11W1
ID del Gen	54905.0
ID SwissProt	Q8TAV3
Inmunógeno	El antisuero se produjo contra el péptido sintetizado derivado del citocromo P450 2W1 humano. Rango de AA: 311-360.

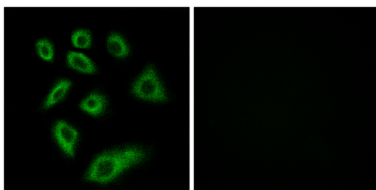
Antecedentes

Este gen codifica un miembro de la superfamilia de enzimas del citocromo P450. Las proteínas del citocromo P450 son monooxigenasas que catalizan numerosas reacciones implicadas en el metabolismo de fármacos y la síntesis de colesterol, esteroides y otros lípidos. [Proporcionado por RefSeq, julio de 2008], cofactor: grupo hemo. Similitud: pertenece a la familia del citocromo P450.

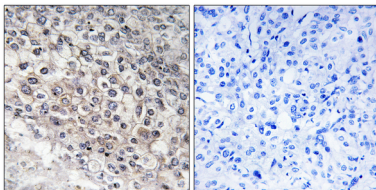
Área de Investigación

-

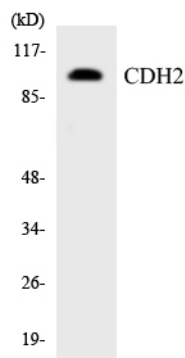
Datos de Imagen



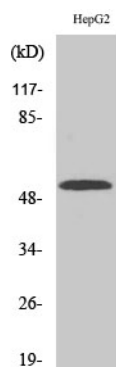
Análisis de inmunofluorescencia de células HUVEC mediante el anticuerpo 2W1 contra el citocromo P450. La imagen de la derecha muestra el péptido sintetizado.



Análisis inmunohistoquímico de tejido de carcinoma hepático humano incluido en parafina, utilizando el anticuerpo citocromo P450 2W1. La imagen de la derecha está bloqueada con el péptido sintetizado.



Análisis de transferencia Western de los lisados de células HT-29 utilizando el anticuerpo CDH2.



Análisis Western Blot de varias células utilizando el anticuerpo policlonal CYP2W1