

Nombre del Producto: Anticuerpo policlonal de conejo CYP2E1**Nº de Catálogo: APRab09657**

Solo para uso en investigación.

Resumen

Descripción	Anticuerpo policlonal de conejo
Huésped	Conejo
Aplicación	WB,IHC,ICC/IF,ELISA
Reactividad	Humano, Ratón, Rata
Conjugación	No conjugado
Modificación	Sin modificar
Isotipo	IgG
Clonalidad	Policlonal
Formato	Líquido
Concentración	1 mg/ml
Almacenamiento	Hacer alícuotas y almacenar a -20°C (válido por 12 meses). Evitar ciclos de congelación/descongelación.
Envío	Bolsas de hielo
Tampon	Líquido en PBS que contiene 50% de glicerol, 0,5% de proteína protectora y 0,02% de conservante de nuevo tipo N.
Purificación	Purificación por afinidad

Aplicación

Relación de Dilución	WB 1:500-1:2000,IHC 1:100-1:300,ICC/IF 1:200-1:1000,ELISA 1:5000-1:10000
Peso Molecular	56kDa

Información del Antígeno

Nombre del Gen	CYP2E1
Nombres Alternativos	CYP2E1; CYP2E; Cytochrome P450 2E1; 4-nitrophenol 2-hydroxylase; CYP11E1; Cytochrome P450-J
ID del Gen	1571.0
ID SwissProt	P05181
Inmunógeno	El antisuero se produjo contra el péptido sintetizado derivado del citocromo P450 2E1 humano. Rango de AA: 371-420.

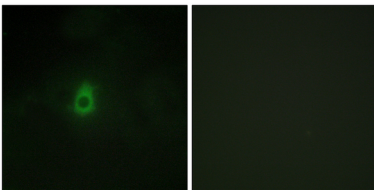
Antecedentes

Este gen codifica un miembro de la superfamilia de enzimas del citocromo P450. Las proteínas del citocromo P450 son monooxigenasas que catalizan numerosas reacciones implicadas en el metabolismo de fármacos y la síntesis de colesterol, esteroides y otros lípidos. Esta proteína se localiza en el retículo endoplasmático y es inducida por el etanol, la diabetes y la inanición. La enzima metaboliza tanto sustratos endógenos, como el etanol, la acetona y el acetal, como exógenos, como el benceno, el tetracloruro de carbono, el etilenglicol y las nitrosaminas, que son premutágenos presentes en el humo del cigarrillo. Debido a sus numerosos sustratos, esta enzima puede estar implicada en procesos tan diversos como la gluconeogénesis, la cirrosis hepática, la diabetes y el cáncer. [Proporcionado por RefSeq, jul. de 2008], actividad catalítica: 4-nitrofenol + NADPH + O(2) = 4-nitrocatecol + NADP(+) + H(2)O., cofactor: grupo hemo., función: metaboliza varios precarcinógenos, fármacos y disolventes a metabolitos reactivos. Inactiva diversos fármacos y xenobióticos, y también bioactiva muchos sustratos xenobióticos a sus formas hepatotóxicas o carcinógenas., inducción: por etanol e isoniazida., información en línea: alelos del CYP2E1, información en línea: entrada del CYP2E1, similitud: pertenece a la familia del citocromo P450.

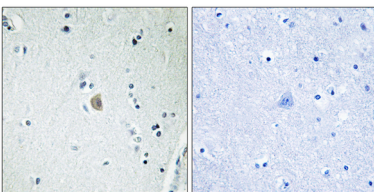
Área de Investigación

Metabolismo del ácido araquidónico;Metabolismo del ácido linoleico;Metabolismo de xenobióticos por el citocromo P450;Metabolismo de fármacos;

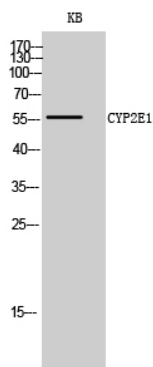
Datos de Imagen



Análisis de inmunofluorescencia de células HepG2 con anticuerpo anti-citocromo P450 2E1. La imagen de la derecha muestra el péptido sintetizado.



Análisis inmunohistoquímico de tejido cerebral humano incluido en parafina, utilizando el anticuerpo anti-citocromo P450 2E1. La imagen de la derecha muestra el péptido sintetizado.



Análisis Western Blot de células KB utilizando el anticuerpo policlonal CYP2E1 diluido a 1:500

