

Nombre del Producto: Anticuerpo policlonal de conejo CYP1A1/2**Nº de Catálogo: APRab09629**

Solo para uso en investigación.

Resumen

Descripción	Anticuerpo policlonal de conejo
Huésped	Conejo
Aplicación	WB,IHC,ICC/IF,ELISA
Reactividad	Humano, Ratón, Rata, Mono
Conjugación	No conjugado
Modificación	Sin modificar
Isotipo	IgG
Clonalidad	Policlonal
Formato	Líquido
Concentración	1 mg/ml
Almacenamiento	Hacer alícuotas y almacenar a -20°C (válido por 12 meses). Evitar ciclos de congelación/descongelación.
Envío	Bolsas de hielo
Tampon	Líquido en PBS que contiene 50% de glicerol, 0,5% de proteína protectora y 0,02% de conservante de nuevo tipo N.
Purificación	Purificación por afinidad

Aplicación

Relación de Dilución	WB 1:500-1:2000,IHC 1:100-1:300,ICC/IF 1:200-1:1000,ELISA 1:10000-1:20000
Peso Molecular	58kDa

Información del Antígeno

Nombre del Gen	CYP1A1/CYP1A2 CYP1A1; Cytochrome P450 1A1; CYPIA1; Cytochrome P450 form 6; Cytochrome P450-C;
Nombres Alternativos	Cytochrome P450-P1; CYP1A2; Cytochrome P450 1A2; CYPIA2; Cytochrome P(3)450; Cytochrome P450 4; Cytochrome P450-P3
ID del Gen	1543/1544
ID SwissProt	P04798/P05177
Inmunógeno	El antisuero se produjo contra el péptido sintetizado derivado del citocromo P450 1A1/2 humano. Rango de AA: 71-120.

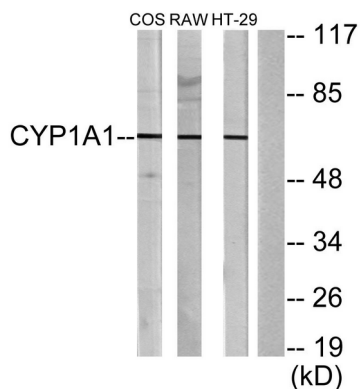
Antecedentes

Este gen, CYP1A1, codifica un miembro de la superfamilia de enzimas del citocromo P450. Las proteínas del citocromo P450 son monooxigenasas que catalizan numerosas reacciones implicadas en el metabolismo de fármacos y la síntesis de colesterol, esteroides y otros lípidos. Esta proteína se localiza en el retículo endoplasmático y su expresión es inducida por algunos hidrocarburos aromáticos policíclicos (HAP), algunos de los cuales se encuentran en el humo del cigarrillo. Se desconoce el sustrato endógeno de la enzima; sin embargo, es capaz de metabolizar algunos HAP a intermediarios cancerígenos. El gen se ha asociado con el riesgo de cáncer de pulmón. Un miembro de la familia relacionada, CYP1A2, se encuentra aproximadamente a 25 kb de CYP1A1 en el cromosoma 15. El empalme alternativo da lugar a múltiples variantes de transcripción que codifican isoformas distintas. [Proporcionado por RefSeq, enero de 2016], actividad catalítica: $RH + \text{flavoproteína reducida} + O_2 = ROH + \text{flavoproteína oxidada} + H_2O$, cofactor: grupo hemo., función: los citocromos P450 son un grupo de hemo-tiolato monooxigenasas. En los microsomas hepáticos, esta enzima participa en una vía de transporte de electrones dependiente de NADPH. Oxida diversos compuestos estructuralmente no relacionados, como esteroides, ácidos grasos y xenobióticos., inducción: por 2,3,7,8-tetraclorodibenzo-p-dioxina (TCDD), información en línea: alelos del CYP1A1, información en línea: entrada del CYP1A1, información en línea: base de datos de mutaciones y polimorfismos humanos de Singapur, similitud: pertenece a la familia del citocromo P450., especificidad tisular: pulmón, linfocitos y placenta.

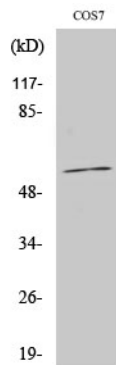
Área de Investigación

Biosíntesis de hormonas esteroides; Metabolismo del triptófano; Metabolismo del retinol; Metabolismo de xenobióticos por el citocromo P450;

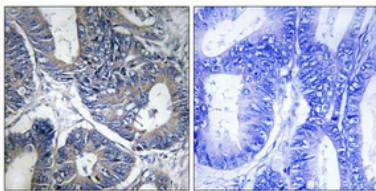
Datos de Imagen



Análisis de inmunotransferencia de lisados de células COS7, RAW264.7 y HT-29, utilizando el anticuerpo anti-citocromo P450 1A1/2. El carril derecho está bloqueado con el péptido sintetizado.



Análisis Western Blot de varias células utilizando el anticuerpo policlonal CYP1A1/2



Análisis inmunohistoquímico de cáncer de colon humano incluido en parafina. El anticuerpo se diluyó a 1:100 (4°C, durante la noche). Se utilizó Tris-EDTA a alta presión y temperatura, pH 8,0, para la recuperación del antígeno. El control negativo (derecha) obtenido del anticuerpo fue preabsorbido por el péptido inmunógeno.