

Nombre del Producto: Anticuerpo policlonal de conejo ciclofilina F**Nº de Catálogo: APRab09612**

Solo para uso en investigación.

Resumen

Descripción	Anticuerpo policlonal de conejo
Huésped	Conejo
Aplicación	WB,IHC,ICC/IF,ELISA
Reactividad	Humano, Ratón, Rata
Conjugación	No conjugado
Modificación	Sin modificar
Isotipo	IgG
Clonalidad	Policlonal
Formato	Líquido
Concentración	1 mg/ml
Almacenamiento	Hacer alícuotas y almacenar a -20°C (válido por 12 meses). Evitar ciclos de congelación/descongelación.
Envío	Bolsas de hielo
Tampon	Líquido en PBS que contiene 50% de glicerol, 0,5% de proteína protectora y 0,02% de conservante de nuevo tipo N.
Purificación	Purificación por afinidad

Aplicación

Relación de Dilución	WB 1:500-1:2000,IHC 1:100-1:300,ICC/IF 1:200-1:1000,ELISA 1:10000-1:20000
Peso Molecular	22kDa

Información del Antígeno

Nombre del Gen	PPIF
Nombres Alternativos	PPIF; CYP3; Peptidyl-prolyl cis-trans isomerase F; mitochondrial; PPIase F; Cyclophilin F; Rotamase F
ID del Gen	10105.0
ID SwissProt	P30405
Inmunógeno	El antisuero se produjo contra el péptido sintetizado derivado del PPIF humano. Rango de AA: 86-135.

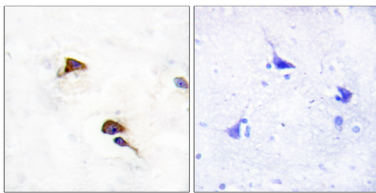
Antecedentes

La proteína codificada por este gen pertenece a la familia de las peptidil-prolil cis-trans isomerasas (PPlasas). Las PPlasas catalizan la isomerización cis-trans de los enlaces peptídicos imídicos de la prolina en oligopéptidos y aceleran el plegamiento de las proteínas. Esta proteína forma parte del poro de transición de la permeabilidad mitocondrial en la membrana mitocondrial interna. Se cree que la activación de este poro participa en la inducción de la muerte celular apoptótica y necrótica. [Proporcionado por RefSeq, julio de 2008], actividad catalítica: Peptidilprolina (omega = 180) = peptidilprolina (omega = 0), función: Las PPlasas aceleran el plegamiento de las proteínas., función: Las PPlasas aceleran el plegamiento de las proteínas. Cataliza la isomerización cis-trans de enlaces peptídicos imídicos de prolina en oligopéptidos.,similitud:Pertenece a la familia de PPlasas de tipo ciclofilina.,similitud:Contiene 1 dominio de tipo ciclofilina de PPlasa.

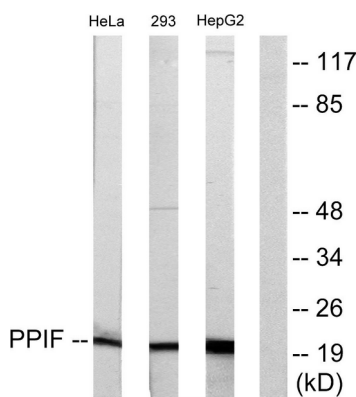
Área de Investigación

Inmunología

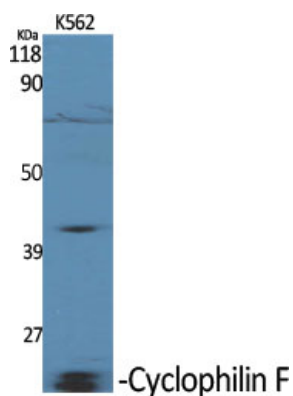
Datos de Imagen



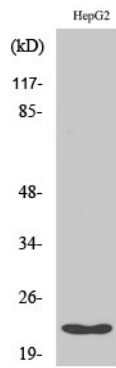
Análisis inmunohistoquímico de tejido cerebral humano incluido en parafina, utilizando el anticuerpo PPIF. La imagen de la derecha muestra el péptido sintetizado.



Análisis de inmunotransferencia de lisados de células HepG2, HeLa y 293, utilizando el anticuerpo PPIF. El carril derecho está bloqueado con el péptido sintetizado.



Análisis Western Blot de varias células utilizando el anticuerpo policlonal ciclofilina F diluido a 1:2000



Análisis Western Blot de células HuvEc utilizando el anticuerpo policlonal ciclofilina F diluido a 1:2000