

Nombre del Producto: Anticuerpo policlonal de conejo ciclofilina D**Nº de Catálogo: APRab09610**

Solo para uso en investigación.

Resumen

Descripción	Anticuerpo policlonal de conejo
Huésped	Conejo
Aplicación	WB,IHC,ICC/IF,ELISA
Reactividad	Humano, Ratón, Rata
Conjugación	No conjugado
Modificación	Sin modificar
Isotipo	IgG
Clonalidad	Policlonal
Formato	Líquido
Concentración	1 mg/ml
Almacenamiento	Hacer alícuotas y almacenar a -20°C (válido por 12 meses). Evitar ciclos de congelación/descongelación.
Envío	Bolsas de hielo
Tampon	Líquido en PBS que contiene 50% de glicerol, 0,5% de proteína protectora y 0,02% de conservante de nuevo tipo N.
Purificación	Purificación por afinidad

Aplicación

Relación de Dilución	WB 1:500-1:2000,IHC 1:100-1:300,ICC/IF 1:50-1:200,ELISA 1:10000-1:20000
Peso Molecular	40kDa

Información del Antígeno

Nombre del Gen	PPID PPID; CYP40; CYPD; Peptidyl-prolyl cis-trans isomerase D; PPIase D; 40 kDa peptidyl-prolyl cis-trans isomerase; Cyclophilin-40; CYP-40; Cyclophilin-related protein; Rotamase D
Nombres Alternativos	
ID del Gen	5481.0
ID SwissProt	Q08752
Inmunógeno	El antisuero se produjo contra el péptido sintetizado derivado de la región C-terminal del PPID humano. Rango de AA: 321-370.

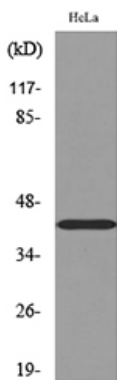
Antecedentes

La proteína codificada por este gen pertenece a la familia de las peptidil-prolil cis-trans isomerasas (PPlasas). Las PPlasas catalizan la isomerización cis-trans de los enlaces peptídicos imídicos de la prolina en oligopéptidos y aceleran el plegamiento de las proteínas. Se ha demostrado que esta proteína posee actividad PPlasa y, al igual que otros miembros de la familia, puede unirse al inmunosupresor ciclosporina A. [Proporcionado por RefSeq, julio de 2008], actividad catalítica: Peptidilprolina (omega = 180) = peptidilprolina (omega = 0), regulación enzimática: Menos sensible a la inhibición por ciclosporina A que el CYP-18, función: Las PPlasas aceleran el plegamiento de las proteínas. Cataliza la isomerización cis-trans de los enlaces peptídicos imídicos de prolina en oligopéptidos. Información en línea: Entrada de ciclofilina. Similitud: Pertenece a la familia de las PPlasas de tipo ciclofilina. Subfamilia de las PPlasas D. Similitud: Contiene un dominio de tipo ciclofilina de PPlasa. Similitud: Contiene 3 repeticiones TPR. Subunidad: Se une a ESR1. Especificidad tisular: Ampliamente expresada.

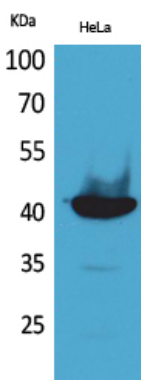
Área de Investigación

Calcio;Enfermedad de Parkinson;Enfermedad de Huntington;

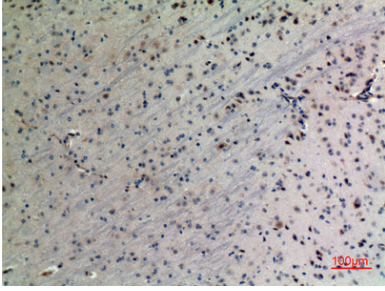
Datos de Imagen



Análisis de transferencia Western del lisado de células HeLa, utilizando el anticuerpo PPID.



Análisis Western Blot de células HeLa usando anticuerpo policlonal ciclofilina D. El anticuerpo secundario se diluyó a 1:20000.



Análisis inmunohistoquímico de cerebro de ratón incluido en parafina, el anticuerpo se diluyó a 1:100