

**Nombre del Producto: Anticuerpo policlonal de conejo ciclina L1****Nº de Catálogo: APRab09604**

Solo para uso en investigación.

**Resumen**

<b>Descripción</b>	Anticuerpo policlonal de conejo
<b>Huésped</b>	Conejo
<b>Aplicación</b>	WB,IHC,ICC/IF,ELISA
<b>Reactividad</b>	Humano, Ratón, Rata
<b>Conjugación</b>	No conjugado
<b>Modificación</b>	Sin modificar
<b>Isotipo</b>	IgG
<b>Clonalidad</b>	Policlonal
<b>Formato</b>	Líquido
<b>Concentración</b>	1 mg/ml
<b>Almacenamiento</b>	Hacer alícuotas y almacenar a -20°C (válido por 12 meses). Evitar ciclos de congelación/descongelación.
<b>Envío</b>	Bolsas de hielo
<b>Tampon</b>	Líquido en PBS que contiene 50% de glicerol, 0,5% de proteína protectora y 0,02% de conservante de nuevo tipo N.
<b>Purificación</b>	Purificación por afinidad

**Aplicación**

<b>Relación de Dilución</b>	WB 1:500-1:2000,IHC 1:100-1:300,ICC/IF 1:50-1:200,ELISA 1:5000-1:20000
<b>Peso Molecular</b>	60kDa

**Información del Antígeno**

<b>Nombre del Gen</b>	CCNL1
<b>Nombres Alternativos</b>	CCNL1; BM-001; Cyclin-L1; Cyclin-L
<b>ID del Gen</b>	57018.0
<b>ID SwissProt</b>	Q9UK58
<b>Inmunógeno</b>	El antisuero se produjo contra el péptido sintetizado derivado de la ciclina L1 humana. Rango de AA: 461-510.

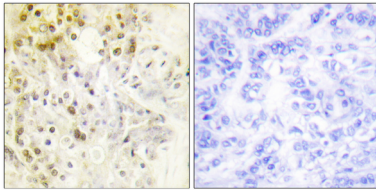
**Antecedentes**

Productos alternativos: Ccn1 es un gen de expresión temprana inmediata con isoformas reguladas independientemente. Dominio: Contiene una región RS (repetición dipeptídica arginina-serina) dentro del dominio C-terminal, sello distintivo de la familia SR de factores de empalme. Esta región probablemente participa en las interacciones proteína-proteína. Función: Regulador transcripcional que participa en la regulación del proceso de empalme del pre-ARNm. Parece estar involucrado en la regulación de la ARN polimerasa II (pol II). Funciona en asociación con las quinasas dependientes de ciclina (CDK) y participa en el segundo paso del empalme. Podría ser un protooncogén candidato en carcinomas de células escamosas de cabeza y cuello (CCECC). Inhibido por el inhibidor específico de CDK p21. Varios: CCNL1 se amplifica en varios CCECC. Puede desempeñar un papel crucial en la formación de metástasis locorregionales y en un pronóstico clínico desfavorable del carcinoma espinocelular de cabeza y cuello. Precaución con la secuencia: Probable artefacto de clonación. Similitud: Pertenece a la familia de las ciclinas. Subfamilia de la ciclina L. Ubicación subcelular: Se encuentra más específicamente en los grupos de gránulos intracromatínicos nucleares (CGI), también llamados moteados nucleares, que son compartimentos de almacenamiento para las proteínas nucleares involucradas en el procesamiento del ARNm. Subunidad: Interactúa con POLR2A a través de su dominio C-terminal hiperfosforilado (CTD) (por similitud). Interactúa con CDC2L1 o CDC2L2 y SFRS2. Especificidad tisular: Ubicuo, con mayor concentración en el timo. Sobreexpresión en tumores primarios de carcinomas de células escamosas de cabeza y cuello (CCECC). Productos alternativos: Ccn1 es un gen de expresión temprana inmediata con isoformas reguladas independientemente. Dominio: Contiene una región RS (repetición dipeptídica de arginina-serina) dentro del dominio C-terminal, característica distintiva de la familia SR de factores de empalme. Esta región probablemente participa en las interacciones proteína-proteína. Función: Regulador transcripcional que participa en la regulación del proceso de empalme del pre-ARNm. Parece estar involucrado en la regulación de la ARN polimerasa II (pol II). Funciona en asociación con las quinasas dependientes de ciclina (CDK) y participa en el segundo paso del empalme. Podría ser un protooncogén candidato en carcinomas de células escamosas de cabeza y cuello (CCECC). Inhibido por el inhibidor específico de CDK p21. Varios: CCNL1 se amplifica en varios CCECC. Puede desempeñar un papel crucial en la formación de metástasis locorregionales y en un pronóstico clínico desfavorable del carcinoma espinocelular de cabeza y cuello (CECC). Advertencia sobre la secuencia: Probable artefacto de clonación. Similitud: Pertenece a la familia de las ciclinas. Subfamilia de la ciclina L. Ubicación subcelular: Se encuentra más específicamente en los grupos de gránulos intracromatínicos nucleares (CGI), también llamados moteados nucleares, que son compartimentos de almacenamiento para las proteínas nucleares involucradas en el procesamiento del ARNm. Subunidad: Interactúa con POLR2A a través de su dominio C-terminal hiperfosforilado (CTD) (por similitud). Interactúa con CDC2L1 o CDC2L2 y SFRS2. Especificidad tisular: Ubicuo, con mayor concentración en el timo. Sobreexpresión en tumores primarios de carcinomas espinocelulares de cabeza y cuello (CECC).

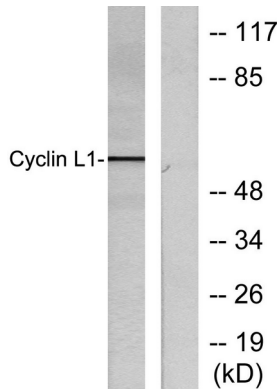
## Área de Investigación

-

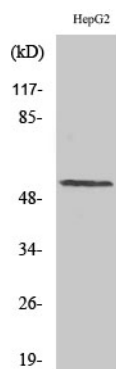
## Datos de Imagen



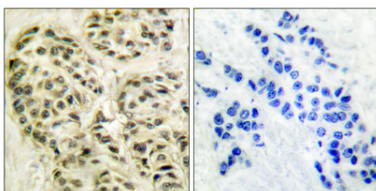
Análisis inmunohistoquímico de tejido de carcinoma mamario humano incluido en parafina, utilizando el anticuerpo anticiclina L1. La imagen de la derecha está bloqueada con el péptido sintetizado.



Análisis de inmunotransferencia de lisados de células HepG2, utilizando el anticuerpo anticiclina L1. El carril derecho está bloqueado con el péptido sintetizado.



Análisis Western Blot de varias células utilizando el anticuerpo policlonal ciclina L1 diluido a 1:1000.



Análisis inmunohistoquímico de cáncer de mama humano incluido en parafina. El anticuerpo se diluyó a 1:100 (4°C, durante la noche). Se utilizó Tris-EDTA a alta presión y temperatura, pH 8,0, para la recuperación del antígeno. El control negativo (derecha) obtenido del anticuerpo fue preabsorbido por el péptido inmunógeno.