

Nombre del Producto: Anticuerpo policlonal de conejo contra ciclina G**Nº de Catálogo: APRab09600**

Solo para uso en investigación.

Resumen

Descripción	Anticuerpo policlonal de conejo
Huésped	Conejo
Aplicación	WB,IHC,ICC/IF,ELISA
Reactividad	Humano, Ratón, Rata
Conjugación	No conjugado
Modificación	Sin modificar
Isotipo	IgG
Clonalidad	Policlonal
Formato	Líquido
Concentración	1 mg/ml
Almacenamiento	Hacer alícuotas y almacenar a -20°C (válido por 12 meses). Evitar ciclos de congelación/descongelación.
Envío	Bolsas de hielo
Tampon	Líquido en PBS que contiene 50% de glicerol, 0,5% de proteína protectora y 0,02% de conservante de nuevo tipo N.
Purificación	Purificación por afinidad

Aplicación

Relación de Dilución	WB 1:500-1:2000,IHC 1:100-1:300,ICC/IF 1:50-1:200,ELISA 1:20000-1:40000
Peso Molecular	29kDa

Información del Antígeno

Nombre del Gen	CCNG1
Nombres Alternativos	CCNG1; CCNG; CYCG1; Cyclin-G1; Cyclin-G
ID del Gen	900.0
ID SwissProt	P51959
Inmunógeno	El antisuero se produjo contra el péptido sintetizado derivado de la ciclina G humana. Rango de AA: 161-210

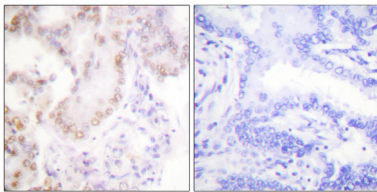
Antecedentes

El ciclo celular eucariota está gobernado por las proteínas quinasas dependientes de ciclina (CDK), cuyas actividades están reguladas por ciclinas e inhibidores de CDK. La proteína codificada por este gen pertenece a la familia de las ciclinas y contiene la secuencia de ciclina. Esta proteína codificada carece de la secuencia desestabilizadora de proteínas (PEST), presente en otros miembros de la familia. La proteína tumoral p53 puede inducir la activación transcripcional de este gen. Se han identificado dos variantes de transcripción que codifican la misma proteína para este gen. [Proporcionado por RefSeq, julio de 2008], etapa de desarrollo: Niveles muy bajos en células normales durante la fase G1, que aumentan a medida que las células entran en la fase S y se mantienen altos durante las fases S y G2/M. En células de cáncer de mama, se encuentran niveles altos y constantes durante todo el ciclo celular., función: Puede desempeñar un papel en la regulación del crecimiento. Se asocia con la detención de la fase G2/M en respuesta al daño del ADN. Podría ser un intermediario mediante el cual p53 media su función como inhibidor de la proliferación celular. Inducción: Se activa en células de cáncer de mama y próstata. Se activa por daño al ADN inducido por actinomicina-D. Similitud: Pertenece a la familia de las ciclinas. Subfamilia de la ciclina G. Ubicación subcelular: Focos de replicación del ADN tras daño al ADN. Especificidad tisular: Altos niveles en músculo esquelético, ovario, riñón y colon.

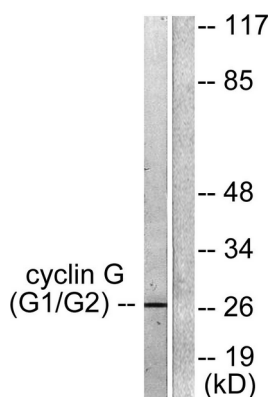
Área de Investigación

p53;

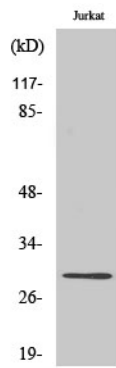
Datos de Imagen



Análisis inmunohistoquímico de tejido de carcinoma pulmonar humano incluido en parafina, utilizando el anticuerpo anticiclina G. La imagen de la derecha muestra el péptido sintetizado.



Análisis de inmunotransferencia de lisados de células Jurkat, utilizando el anticuerpo anticiclina G. El carril derecho está bloqueado con el péptido sintetizado.



Análisis Western Blot de varias células utilizando el anticuerpo policlonal ciclina G diluido a 1:500.