

Nombre del Producto: Anticuerpo policlonal de conejo ciclina E1**Nº de Catálogo: APRab09595**

Solo para uso en investigación.

Resumen

Descripción	Anticuerpo policlonal de conejo
Huésped	Conejo
Aplicación	WB,IHC,ICC/IF,ELISA
Reactividad	Humano, Ratón, Rata, Otro
Conjugación	No conjugado
Modificación	Sin modificar
Isotipo	IgG
Clonalidad	Policlonal
Formato	Líquido
Concentración	1 mg/ml
Almacenamiento	Hacer alícuotas y almacenar a -20°C (válido por 12 meses). Evitar ciclos de congelación/descongelación.
Envío	Bolsas de hielo
Tampon	Líquido en PBS que contiene 50% de glicerol, 0,5% de proteína protectora y 0,02% de conservante de nuevo tipo N.
Purificación	Purificación por afinidad

Aplicación

Relación de Dilución	WB 1:500-1:2000,IHC 1:100-1:300,ICC/IF 1:200-1:1000,ELISA 1:10000-1:20000
Peso Molecular	49kDa

Información del Antígeno

Nombre del Gen	CCNE1
Nombres Alternativos	CCNE1; CCNE; G1/S-specific cyclin-E1
ID del Gen	898.0
ID SwissProt	P24864
Inmunógeno	El antisuero se produjo contra el péptido sintetizado derivado de la ciclina E1 humana. Rango de AA: 91-140.

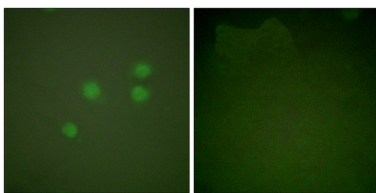
Antecedentes

La proteína codificada por este gen pertenece a la familia de las ciclinas, altamente conservadas, cuyos miembros se caracterizan por una drástica periodicidad en la abundancia de proteínas a lo largo del ciclo celular. Las ciclinas funcionan como reguladoras de las quinasas CDK. Las diferentes ciclinas presentan patrones de expresión y degradación distintos que contribuyen a la coordinación temporal de cada evento mitótico. Esta ciclina forma un complejo con CDK2 y funciona como subunidad reguladora de esta última, cuya actividad es necesaria para la transición G1/S del ciclo celular. Esta proteína se acumula en el límite de la fase G1-S y se degrada a medida que las células progresan a la fase S. La sobreexpresión de este gen se ha observado en numerosos tumores, lo que provoca inestabilidad cromosómica y, por lo tanto, podría contribuir a la tumorigénesis. Se descubrió que esta proteína se asocia con la fosforilación de la proteína NPAT (proteína nuclear mapeada en el locus ATM) y participa en ella. Función: Esencial para el control del ciclo celular en la transición G1/S (inicio). PTM: La fosforilación de Thr-395 por GSK3 y de Ser-399 por CDK2 acelera la degradación a través de la vía del proteasoma ubiquitina. Se fosforila tras daño del ADN, probablemente por ATM o ATR. Similitud: Pertenece a la familia de las ciclinas, subfamilia de la ciclina E. Subunidad: Interactúa con un miembro de las proteínas quinasas CDK2/CDK para formar un complejo holoenzimático de serina/treonina quinasa. La subunidad de ciclina confiere especificidad de sustrato al complejo. Interactúa con la proteína de unión al retinoblastoma 3 y la proteína similar al retinoblastoma 1. Se encuentra en un complejo con CDK2, CABLES1 y CCNA1 (por similitud). Parte de un complejo compuesto por UHRF2, CDK2 y CCNE1. Especificidad tisular: Altamente expresado en testículos y placenta. Bajos niveles en células epiteliales bronquiales.

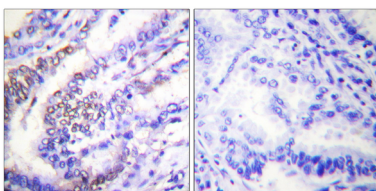
Área de Investigación

Ciclo celular G1S; Ciclo celular G2M ADN; Meiosis de ovocitos; p53; Vías en el cáncer; Cáncer de próstata; Cáncer de pulmón de células pequeñas;

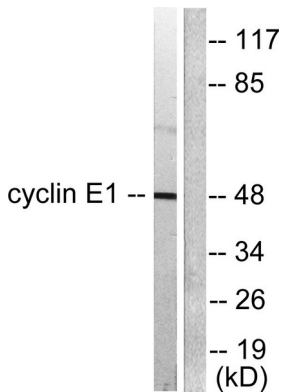
Datos de Imagen



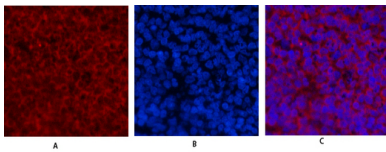
Análisis de inmunofluorescencia de células A549 con anticuerpo anticiclina E1. La imagen de la derecha muestra el péptido sintetizado.



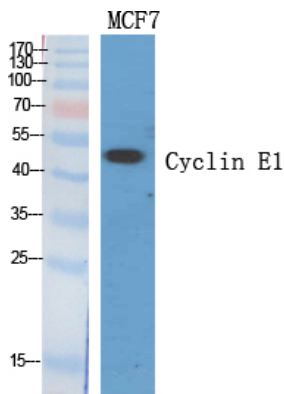
Análisis inmunohistoquímico de tejido de carcinoma pulmonar humano incluido en parafina, utilizando el anticuerpo anticiclina E1. La imagen de la derecha muestra el péptido sintetizado.



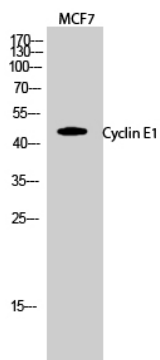
Análisis de inmunotransferencia de lisados de células K562, utilizando el anticuerpo anticiclina E1. El carril derecho está bloqueado con el péptido sintetizado.



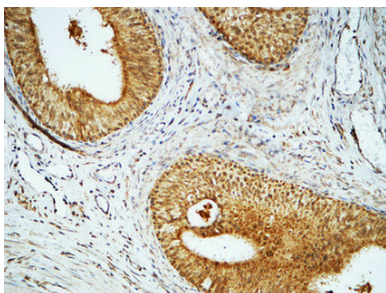
Análisis de inmunofluorescencia de tejido de bazo de rata. 1. El anticuerpo policlonal de ciclina E1 (rojo) se diluyó a 1:200 (4 °C, durante la noche). 2. El anticuerpo secundario marcado con Cy3 se diluyó a 1:300 (temperatura ambiente, 50 min). 3. Imagen B: DAPI (azul) 10 min. Imagen A: Objetivo. Imagen B: DAPI. Imagen C: Combinación de A+B.



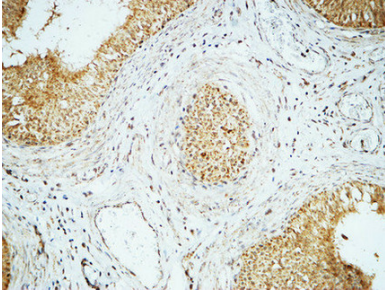
Análisis Western Blot de varias células utilizando el anticuerpo policlonal ciclina E1 diluido a 1:500



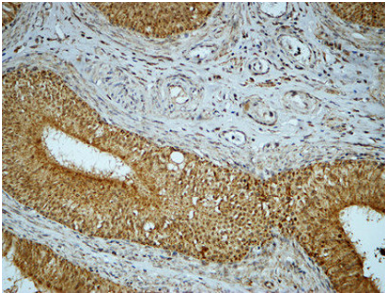
Análisis Western Blot de células MCF7 utilizando el anticuerpo policlonal ciclina E1 diluido a 1:500



Análisis inmunohistoquímico de testículo humano incluido en parafina. 1, El anticuerpo se diluyó a 1:200 (4°, durante la noche). 2, Se utilizó EDTA de alta presión y temperatura, pH 8,0 para la recuperación del antígeno. 3, El anticuerpo secundario se diluyó a 1:200 (temperatura ambiente, 30 min).



Análisis inmunohistoquímico de testículo humano incluido en parafina. 1, El anticuerpo se diluyó a 1:200 (4°, durante la noche). 2, Se utilizó EDTA de alta presión y temperatura, pH 8,0 para la recuperación del antígeno. 3, El anticuerpo secundario se diluyó a 1:200 (temperatura ambiente, 30 min).



Análisis inmunohistoquímico de testículo humano incluido en parafina. 1, El anticuerpo se diluyó a 1:200 (4°, durante la noche). 2, Se utilizó EDTA de alta presión y temperatura, pH 8,0 para la recuperación del antígeno. 3, El anticuerpo secundario se diluyó a 1:200 (temperatura ambiente, 30 min).