

Nombre del Producto: Anticuerpo policlonal de conejo ciclina A1**Nº de Catálogo: APRab09578**

Solo para uso en investigación.

Resumen

Descripción	Anticuerpo policlonal de conejo
Huésped	Conejo
Aplicación	WB,IHC,ICC/IF,ELISA
Reactividad	Humano, Ratón, Rata
Conjugación	No conjugado
Modificación	Sin modificar
Isotipo	IgG
Clonalidad	Policlonal
Formato	Líquido
Concentración	1 mg/ml
Almacenamiento	Hacer alícuotas y almacenar a -20°C (válido por 12 meses). Evitar ciclos de congelación/descongelación.
Envío	Bolsas de hielo
Tampon	Líquido en PBS que contiene 50% de glicerol, 0,5% de proteína protectora y 0,02% de conservante de nuevo tipo N.
Purificación	Purificación por afinidad

Aplicación

Relación de Dilución	WB 1:500-1:2000,IHC 1:100-1:300,ICC/IF 1:50-1:200,ELISA 1:20000-1:40000
Peso Molecular	52kDa

Información del Antígeno

Nombre del Gen	CCNA1
Nombres Alternativos	CCNA1; Cyclin-A1
ID del Gen	8900.0
ID SwissProt	P78396
Inmunógeno	El antisuero se produjo contra el péptido sintetizado derivado de la ciclina A1 humana. Rango de AA: 411-460.

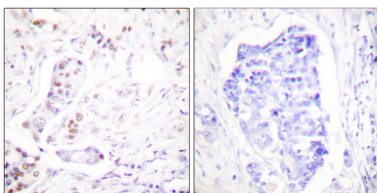
Antecedentes

La proteína codificada por este gen pertenece a la familia de las ciclinas, altamente conservadas, cuyos miembros se caracterizan por una drástica periodicidad en la abundancia de proteínas a lo largo del ciclo celular. Las ciclinas funcionan como reguladores de las quinasas CDK. Diferentes ciclinas exhiben patrones de expresión y degradación distintos que contribuyen a la coordinación temporal de cada evento mitótico. Se demostró que la ciclina codificada por este gen se expresa en testículos y cerebro, así como en varias líneas celulares leucémicas, y se cree que funciona principalmente en el control del ciclo celular meiótico de la línea germinal. Esta ciclina se une a las quinasas CDK2 y CDC2, que dan lugar a dos actividades quinasas distintas, una que aparece en la fase S y la otra en la G2, y por lo tanto regulan funciones separadas en el ciclo celular. Se descubrió que esta ciclina se une a importantes reguladores del ciclo celular, como las proteínas de la familia Rb, el factor de transcripción E2F-1 y las proteínas de la familia p21. Etapa multidesarrollo: La expresión aumenta en la fase G1 temprana y alcanza niveles máximos durante las fases S y G2/M. Función: Puede estar involucrado en el control del ciclo celular en las transiciones G1/S (inicio) y G2/M (mitosis). Puede funcionar principalmente en el control del ciclo celular meiótico de la línea germinal y adicionalmente en el control del ciclo celular mitótico en algunas células somáticas. Similitud: Pertenece a la familia de las ciclinas. Subfamilia de las ciclinas AB. Subunidad: Interactúa con las proteínas quinasas CDK2 y CDC2 para formar un complejo holoenzimático serina/treonina quinasa. La subunidad ciclina imparte especificidad de sustrato al complejo. No se une a CDK4 ni CDK5 (in vitro). El complejo ciclina A1-CDK2 interactúa con el factor de transcripción E2F-1 y las proteínas RB. Se encuentra en un complejo con CDK2, CABLES1 y CCNE1 (por similitud). Interactúa con INCA1 y KLHDC9. Especificidad tisular: Concentraciones muy altas en testículos y muy bajas en cerebro. También se encuentra en líneas celulares de leucemia mieloide.

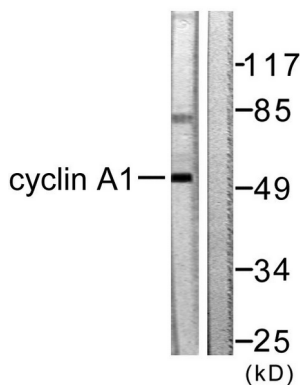
Área de Investigación

AMPK

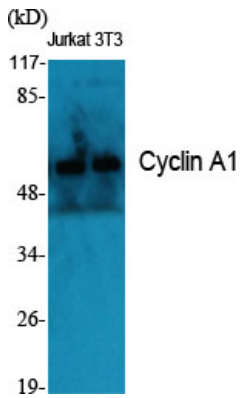
Datos de Imagen



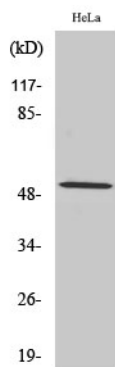
Análisis inmunohistoquímico de tejido de carcinoma mamario humano incluido en parafina, utilizando el anticuerpo anticiclina A1. La imagen de la derecha está bloqueada con el péptido sintetizado.



Análisis de inmunotransferencia de lisados de células SKOV3, utilizando el anticuerpo anticiclina A1. El carril derecho está bloqueado con el péptido sintetizado.



Análisis Western Blot de varias células utilizando el anticuerpo policlonal ciclina A1 diluido a 1:2000



Análisis Western Blot de células HeLa utilizando el anticuerpo policlonal ciclina A1 diluido a 1:2000