

Nombre del Producto: Anticuerpo policlonal de conejo CYB561D1**Nº de Catálogo: APRab09570**

Solo para uso en investigación.

Resumen

Descripción	Anticuerpo policlonal de conejo
Huésped	Conejo
Aplicación	WB,ICC/IF,ELISA
Reactividad	Humano, Rata, Ratón
Conjugación	No conjugado
Modificación	Sin modificar
Isotipo	IgG
Clonalidad	Policlonal
Formato	Líquido
Concentración	1 mg/ml
Almacenamiento	Hacer alícuotas y almacenar a -20°C (válido por 12 meses). Evitar ciclos de congelación/descongelación.
Envío	Bolsas de hielo
Tampon	Líquido en PBS que contiene 50% de glicerol, 0,5% de proteína protectora y 0,02% de conservante de nuevo tipo N.
Purificación	Purificación por afinidad

Aplicación

Relación de Dilución	WB 1:500-1:2000,ICC/IF 1:200-1:1000,ELISA 1:20000-1:40000
Peso Molecular	23kDa

Información del Antígeno

Nombre del Gen	CYB561D1
Nombres Alternativos	CYB561D1; Cytochrome b561 domain-containing protein 1
ID del Gen	284613.0
ID SwissProt	Q8N8Q1
Inmunógeno	El antisuero se produjo contra el péptido sintetizado derivado del CYB561D1 humano. Rango de AA: 180-229.

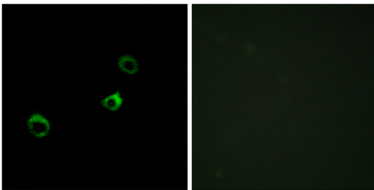
Antecedentes

cofactor:Se une a 2 grupos hemo de forma no covalente.,similitud:Contiene 1 dominio del citocromo b561.,cofactor:Se une a 2 grupos hemo de forma no covalente.,similitud:Contiene 1 dominio del citocromo b561.

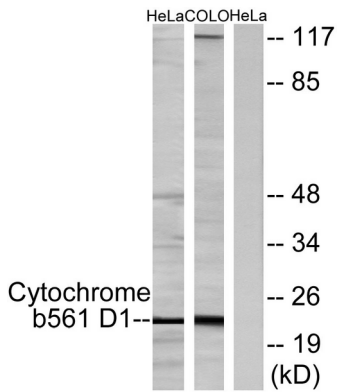
Área de Investigación

-

Datos de Imagen



Análisis de inmunofluorescencia de células MCF-7 con el anticuerpo anti-citocromo b561 D1. La imagen de la derecha muestra el péptido sintetizado.



Análisis de Western blot de lisados de células HeLa y células COLO205, utilizando el anticuerpo anti-citocromo b561 D1. El carril derecho está bloqueado con el péptido sintetizado.