

Nombre del Producto: Anticuerpo policlonal de conejo CUX1**Nº de Catálogo: APRab09544**

Solo para uso en investigación.

Resumen

Descripción	Anticuerpo policlonal de conejo
Huésped	Conejo
Aplicación	WB,IHC,ICC/IF,ELISA
Reactividad	Humano, Ratón
Conjugación	No conjugado
Modificación	Sin modificar
Isotipo	IgG
Clonalidad	Policlonal
Formato	Líquido
Concentración	1 mg/ml
Almacenamiento	Hacer alícuotas y almacenar a -20°C (válido por 12 meses). Evitar ciclos de congelación/descongelación.
Envío	Bolsas de hielo
Tampon	Líquido en PBS que contiene 50% de glicerol, 0,5% de proteína protectora y 0,02% de conservante de nuevo tipo N.
Purificación	Purificación por afinidad

Aplicación

Relación de Dilución	WB 1:500-1:2000,IHC 1:100-1:300,ICC/IF 1:200-1:1000,ELISA 1:20000-1:40000
Peso Molecular	164kDa

Información del Antígeno

Nombre del Gen	CUX1
Nombres Alternativos	CUX1; CUTL1; Homeobox protein cut-like 1; CCAAT displacement protein; CDP; Homeobox protein cux-1; CUX1; CUTL1; Protein CASP
ID del Gen	1523.0
ID SwissProt	P39880/Q13948
Inmunógeno	El antisuero se produjo contra el péptido sintetizado derivado de CUTL1 humano. Rango de AA: 10-59.

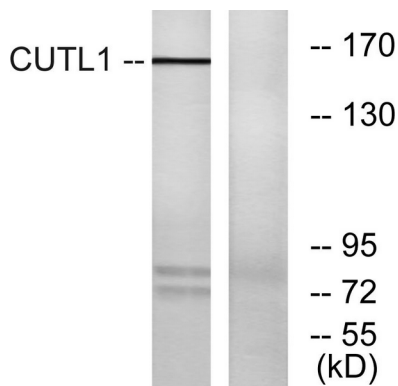
Antecedentes

La proteína codificada por este gen pertenece a la familia homeodominio de proteínas de unión al ADN. Puede regular la expresión génica, la morfogénesis y la diferenciación, y también podría desempeñar un papel en la progresión del ciclo celular. Se han identificado varias variantes de transcripción con empalme alternativo que codifican diferentes isoformas. [Proporcionado por RefSeq, febrero de 2011], productos alternativos: Parecen existir isoformas adicionales. Función: Podría estar involucrado en el transporte retrógrado intra-Golgi. Función: Probablemente tenga un papel importante en el desarrollo de los mamíferos como represor de la expresión génica regulada por el desarrollo. Podría actuar impidiendo la unión de factores CCAAT de activación positiva a los promotores. Componente del represor nf-munr; se une a las regiones de unión a la matriz (MAR) (5' y 3') del potenciador de la cadena pesada de inmunoglobulina. Reprime la función potenciadora del receptor de células T (TCR) beta al unirse a MARbeta, una secuencia de ADN rica en ATC ubicada aguas arriba del potenciador del TCR beta. Varios: Asn-1290 puede participar en la regulación de la actividad de unión al ADN al promover la homodimerización y la heterodimerización. PTM: Se fosforila tras daño en el ADN, probablemente por ATM o ATR. Similitud: Pertenece a la familia CASP. Similitud: Pertenece a la familia homeobox CUT. Similitud: Contiene un dominio homeobox de unión al ADN. Similitud: Contiene tres dominios CUT de unión al ADN. Subunidad: Homodímero; unido por enlaces disulfuro. Interactúa con GOLGA5. Subunidad: Interactúa con BANP.

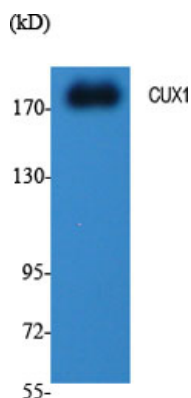
Área de Investigación

-

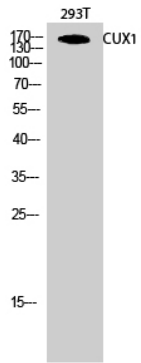
Datos de Imagen



Análisis de inmunotransferencia de lisados de células K562 con el anticuerpo CUTL1. El carril derecho está bloqueado con el péptido sintetizado.



Análisis Western Blot de varias células utilizando el anticuerpo policlonal CUX1 diluido a 1:1000



Análisis Western Blot de células 293T utilizando el anticuerpo policlonal CUX1 diluido a 1:1000