

Nombre del Producto: Anticuerpo policlonal de conejo CUL-3**Nº de Catálogo: APRab09533**

Solo para uso en investigación.

Resumen

| | |
|-----------------------|--|
| Descripción | Anticuerpo policlonal de conejo |
| Huésped | Conejo |
| Aplicación | WB,IHC,ICC/IF,ELISA |
| Reactividad | Humano, Ratón |
| Conjugación | No conjugado |
| Modificación | Sin modificar |
| Isotipo | IgG |
| Clonalidad | Policlonal |
| Formato | Líquido |
| Concentración | 1 mg/ml |
| Almacenamiento | Hacer alícuotas y almacenar a -20°C (válido por 12 meses). Evitar ciclos de congelación/descongelación. |
| Envío | Bolsas de hielo |
| Tampon | Líquido en PBS que contiene 50% de glicerol, 0,5% de proteína protectora y 0,02% de conservante de nuevo tipo N. |
| Purificación | Purificación por afinidad |

Aplicación

| | |
|-----------------------------|--|
| Relación de Dilución | WB 1:500-1:2000,IHC 1:100-1:300,ICC/IF 1:50-1:200,ELISA 1:5000-1:10000 |
| Peso Molecular | 90kDa |

Información del Antígeno

| | |
|-----------------------------|--|
| Nombre del Gen | CUL3 |
| Nombres Alternativos | CUL3; KIAA0617; Cullin-3; CUL-3 |
| ID del Gen | 8452.0 |
| ID SwissProt | Q13618 |
| Inmunógeno | El antisuero se produjo contra el péptido sintetizado derivado de Cullin 3 humano. Rango de AA: 1-50 |

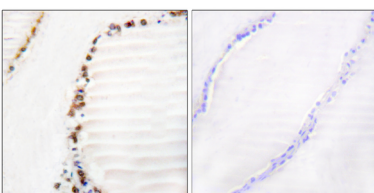
Antecedentes

Este gen codifica un miembro de la familia de proteínas cullina. La proteína codificada desempeña un papel crucial en la poliubiquitinación y la posterior degradación de sustratos proteicos específicos, como componente central y proteína de andamiaje de un complejo de ubiquitina ligasa E3. Los complejos que incluyen la proteína codificada también pueden participar en la maduración tardía del endosoma. Las mutaciones en este gen son causa de pseudohipoaldosteronismo tipo 2E. Se han observado variantes de transcripción con empalme alternativo que codifican múltiples isoformas para este gen. [proporcionado por RefSeq, marzo de 2012], función: Componente central de múltiples complejos de ubiquitina-proteína ligasa E3 basados en cullina-RING BCR (BTB-CUL3-RBX1) que median la ubiquitinación y la posterior degradación proteasomal de proteínas diana. Como proteína de andamiaje, puede contribuir a la catálisis mediante el posicionamiento del sustrato y la enzima conjugadora de ubiquitina. La actividad de la ubiquitina-proteína ligasa E3 del complejo depende de la neddilación de la subunidad culina y se inhibe por la asociación de la subunidad culina desneddilada con TIP120A/CAND1 (por similitud). La especificidad funcional del complejo BCR depende de la proteína que contiene el dominio BTB como componente de reconocimiento del sustrato. BCR(SPOP) participa en la ubiquitinación de BMI1/PCGF4, H2AFY y DAXX, y probablemente de GLI2 o GLI3. BCR(KLHL9-KLHL13) controla el comportamiento dinámico de AURKB en los cromosomas mitóticos y, por lo tanto, coordina la progresión mitótica fiel y la finalización de la citocinesis. Participa en la ubiquitinación de la ciclina E y de la ciclina D1 (in vitro), por lo que participa en la regulación de la transición G1/S. vía: Modificación de proteínas; ubiquitinación de proteínas. PTM: Neddilado. La unión de NEDD8 es necesaria para la actividad de la ubiquitina-proteína ligasa E3 del complejo BCR. Se desnedila mediante su interacción con el complejo señalosoma COP9 (CSN). Similitud: Pertenece a la familia de las cullinas. Subunidad: Forma homodímeros dependientes de la nedilatación. Componente de múltiples complejos BCR (BTB-CUL3-RBX1) de ubiquitina-proteína ligasa E3 formados por CUL3, RBX1 y una proteína con dominio BTB variable que actúa como adaptador de la cullina y como subunidad de reconocimiento de sustrato. El complejo BCR puede estar activo como un complejo heterodimérico, en el que NEDD8, unido covalentemente a una molécula de CUL3, se une al extremo C-terminal de una segunda molécula de CUL3. Interactúa con RBX1, RNF7, CYCE y TIP120A/CAND1. Parte del BCR(SPOP) que contiene SPOP. Parte del probable complejo BCR(KLHL9-KLHL13) con las proteínas del dominio BTB KLHL9 y KLHL13. Parte del complejo BCR(KBTBD10) que contiene KBTBD10. Parte del complejo BCR(ENC1) que contiene ENC1. Parte de un complejo compuesto por BMI1/PCGF4, CUL3 y SPOP. Parte de un complejo compuesto por H2AFY, CUL3 y SPOP. Interactúa con KLHL9, KLHL13, GAN, ZBTB16, KLHL21, KLHL3, KLHL15, KLHL20, C16orf44, GMCL1L y BTBD1. Parte de un complejo que contiene CUL3, RBX1 y GAN. Especificidad tisular: Ampliamente expresado.

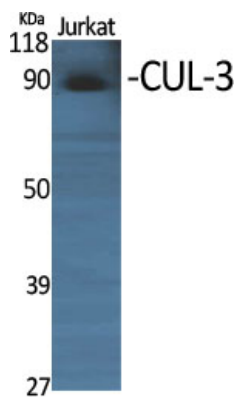
Área de Investigación

Proteólisis mediada por ubiquitina;

Datos de Imagen



Análisis inmunohistoquímico de tejido tiroideo humano incluido en parafina, utilizando el anticuerpo Cullin 3. La imagen de la derecha muestra el péptido sintetizado.



Análisis Western Blot de varias células utilizando el anticuerpo policlonal CUL-3 diluido a 1:1000