

**Nombre del Producto: Anticuerpo policlonal de conejo CUL-2****Nº de Catálogo: APRab09532**

Solo para uso en investigación.

**Resumen**

<b>Descripción</b>	Anticuerpo policlonal de conejo
<b>Huésped</b>	Conejo
<b>Aplicación</b>	WB,IHC,ICC/IF,ELISA
<b>Reactividad</b>	Humano, Ratón
<b>Conjugación</b>	No conjugado
<b>Modificación</b>	Sin modificar
<b>Isotipo</b>	IgG
<b>Clonalidad</b>	Policlonal
<b>Formato</b>	Líquido
<b>Concentración</b>	1 mg/ml
<b>Almacenamiento</b>	Hacer alícuotas y almacenar a -20°C (válido por 12 meses). Evitar ciclos de congelación/descongelación.
<b>Envío</b>	Bolsas de hielo
<b>Tampon</b>	Líquido en PBS que contiene 50% de glicerol, 0,5% de proteína protectora y 0,02% de conservante de nuevo tipo N.
<b>Purificación</b>	Purificación por afinidad

**Aplicación**

<b>Relación de Dilución</b>	WB 1:500-1:2000,IHC 1:100-1:300,ICC/IF 1:200-1:1000,ELISA 1:10000-1:20000
<b>Peso Molecular</b>	87kDa

**Información del Antígeno**

<b>Nombre del Gen</b>	CUL2
<b>Nombres Alternativos</b>	CUL2; Cullin-2; CUL-2
<b>ID del Gen</b>	8453.0
<b>ID SwissProt</b>	Q13617
<b>Inmunógeno</b>	El antisuero se produjo contra el péptido sintetizado derivado de Cullin 2 humano. Rango de AA: 696-745

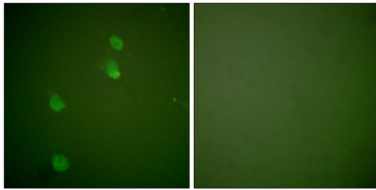
**Antecedentes**

**Función:** Componente central de múltiples complejos de ubiquitina-proteína ligasa E3 de ECS basados en cullin-RING (proteína ElonginB/C-CUL2/5-SOCS-box), que median la ubiquitinación de proteínas diana. Puede servir como andamiaje rígido en el complejo y contribuir a la catálisis mediante el posicionamiento del sustrato y la enzima conjugadora de ubiquitina. La actividad de la ubiquitina-proteína ligasa E3 del complejo depende de la nedilación de la subunidad de cullina y se inhibe por la asociación de la subunidad de cullina desnedilada con TIP120A/CAND1 (por similitud). La especificidad funcional del complejo ECS depende del componente de reconocimiento del sustrato. ECS(VHL) media la ubiquitinación del factor inducible por hipoxia (HIF). **Vía:** Modificación de proteínas; ubiquitinación de proteínas. La formación del complejo PTM:CBC(VHL) parece promover la nedilación. Desnedilada mediante su interacción con el complejo señalosoma COP9 (CSN). **Similitud:** Pertenece a la familia de las cullinas. **Subunidad:** Componente de múltiples complejos ECS (proteína Elongina BC-CUL2/5-SOCS-box) ubiquitina-proteína ligasa E3 formados por CUL2, Elongina BC (TCEB1 y TCEB2), RBX1 y un adaptador variable específico de sustrato. Componente del complejo ECS(VHL) o CBC(VHL) que contiene VHL. Componente del complejo ECS(MED8) con el probable componente de reconocimiento de sustrato MED8 (por similitud). Componente del complejo ECS(PPIL5) con el probable componente de reconocimiento de sustrato PPIL5. Componente de un probable complejo ECS E3 ubiquitina-proteína ligasa que contiene CUL2, RBX1, TCEB1, TCEB2 y FEM1B. Parte de un complejo E3 ubiquitina-proteína ligasa que incluye ZYG11B, CUL2 y Elongin BC. Interactúa con RBX1, RNF7, FEM1B y TIP120A/CAND1. Interactúa con COPS2 y MED8 (por similitud). Interactúa con la proteína NS1 del virus respiratorio sincitial humano (HRSV). **Función:** Componente central de múltiples complejos E3 ubiquitina-proteína ligasa basados en cullin-RING ECS (proteína ElonginB/C-CUL2/5-SOCS-box), que median la ubiquitinación de proteínas diana. Puede actuar como un andamiaje rígido en el complejo y contribuir a la catálisis mediante el posicionamiento del sustrato y la enzima conjugadora de ubiquitina. La actividad de la ubiquitina-proteína ligasa E3 del complejo depende de la nedilación de la subunidad culina y se inhibe por la asociación de la subunidad culina desnedilada con TIP120A/CAND1 (por similitud). La especificidad funcional del complejo ECS depende del componente de reconocimiento del sustrato. ECS(VHL) media la ubiquitinación del factor inducible por hipoxia (HIF). **Vía:** Modificación de proteínas; ubiquitinación de proteínas. La formación del complejo PTM:CBC(VHL) parece promover la nedilación. Desnedilada mediante su interacción con el complejo señalosoma COP9 (CSN). **Similitud:** Pertenece a la familia de las cullinas. **Subunidad:** Componente de múltiples complejos ECS (proteína Elongina BC-CUL2/5-SOCS-box) ubiquitina-proteína ligasa E3 formados por CUL2, Elongina BC (TCEB1 y TCEB2), RBX1 y un adaptador variable específico de sustrato. Componente del complejo ECS(VHL) o CBC(VHL) que contiene VHL. Componente del complejo ECS(MED8) con el probable componente de reconocimiento de sustrato MED8 (por similitud). Componente del complejo ECS(PPIL5) con el probable componente de reconocimiento de sustrato PPIL5. Componente de un probable complejo ECS E3 ubiquitina-proteína ligasa que contiene CUL2, RBX1, TCEB1, TCEB2 y FEM1B. Parte de un complejo de ubiquitina-proteína ligasa E3 que incluye ZYG11B, CUL2 y Elongin BC. Interactúa con RBX1, RNF7, FEM1B y TIP120A/CAND1. Interactúa con COPS2 y MED8 (por similitud). Interactúa con la proteína NS1 del virus respiratorio sincitial humano (HRSV).

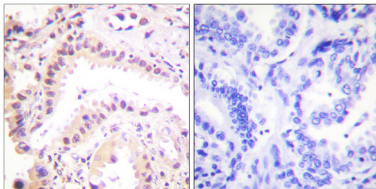
## Área de Investigación

Proteólisis mediada por ubiquitina; Vías en el cáncer; Carcinoma de células renales;

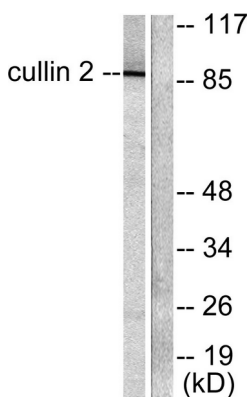
## Datos de Imagen



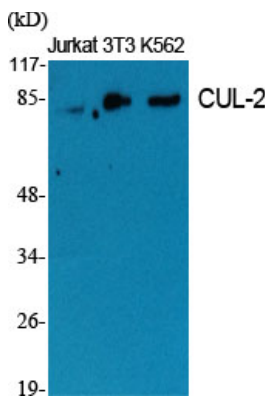
Análisis de inmunofluorescencia de células NIH/3T3 con el anticuerpo Cullin 2. La imagen de la derecha muestra el péptido sintetizado.



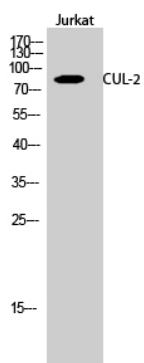
Análisis inmunohistoquímico de tejido de carcinoma pulmonar humano incluido en parafina, utilizando el anticuerpo Cullin 2. La imagen de la derecha muestra el péptido sintetizado.



Análisis de inmunotransferencia de lisados de células LOVO, utilizando el anticuerpo Cullin 2. El carril derecho está bloqueado con el péptido sintetizado.



Análisis Western Blot de varias células utilizando el anticuerpo policlonal CUL-2 diluido a 1:2000



Análisis Western Blot de células Jurkat utilizando el anticuerpo policlonal CUL-2 diluido a 1:2000