

Nombre del Producto: Anticuerpo policlonal de conejo CTXL**Nº de Catálogo: APRab09522**

Solo para uso en investigación.

Resumen

| | |
|-----------------------|--|
| Descripción | Anticuerpo policlonal de conejo |
| Huésped | Conejo |
| Aplicación | WB,ELISA |
| Reactividad | Humano, Rata, Ratón |
| Conjugación | No conjugado |
| Modificación | Sin modificar |
| Isotipo | IgG |
| Clonalidad | Policlonal |
| Formato | Líquido |
| Concentración | 1 mg/ml |
| Almacenamiento | Hacer alícuotas y almacenar a -20°C (válido por 12 meses). Evitar ciclos de congelación/descongelación. |
| Envío | Bolsas de hielo |
| Tampon | Líquido en PBS que contiene 50% de glicerol, 0,5% de proteína protectora y 0,02% de conservante de nuevo tipo N. |
| Purificación | Purificación por afinidad |

Aplicación

| | |
|-----------------------------|---------------------------------------|
| Relación de Dilución | WB 1:500-1:2000,ELISA 1:10000-1:20000 |
| Peso Molecular | 34kDa |

Información del Antígeno

| | |
|-----------------------------|--|
| Nombre del Gen | VSIG2 CTH CTXL UNQ2770/PRO7154 |
| Nombres Alternativos | V-set and immunoglobulin domain-containing protein 2 (Cortical thymocyte-like protein) (CT-like protein) |
| ID del Gen | 23584.0 |
| ID SwissProt | Q96IQ7 |
| Inmunógeno | Péptido sintetizado derivado de CTXL humano. en el rango de AA: 260-290 |

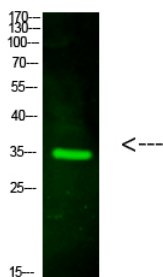
Antecedentes

Similitud: Contiene 1 dominio de tipo C2 similar a Ig (similar a inmunoglobulina). Similitud: Contiene 1 dominio de tipo V similar a Ig (similar a inmunoglobulina). Especificidad tisular: Altamente expresado en estómago, colon, próstata, tráquea y glándulas tiroides y débilmente en vejiga y pulmón. Similitud: Contiene 1 dominio de tipo C2 similar a Ig (similar a inmunoglobulina). Similitud: Contiene 1 dominio de tipo V similar a Ig (similar a inmunoglobulina). Especificidad tisular: Altamente expresado en estómago, colon, próstata, tráquea y glándulas tiroides y débilmente en vejiga y pulmón.

Área de Investigación

-

Datos de Imagen



Análisis de Western Blot de células hela con anticuerpo policlonal de conejo CTXL diluido a 1:1000 (4 °C durante la noche). Anticuerpo secundario: IgG de cabra anti-conejo IRDye 800 (diluido a 1:5000, 25 °C, 1 hora).