

Nombre del Producto: Anticuerpo policlonal de conejo CTRP8**Nº de Catálogo: APRab09517**

Solo para uso en investigación.

Resumen

Descripción	Anticuerpo policlonal de conejo
Huésped	Conejo
Aplicación	IHC, ICC/IF, ELISA
Reactividad	Humano, Rata, Ratón
Conjugación	No conjugado
Modificación	Sin modificar
Isotipo	IgG
Clonalidad	Policlonal
Formato	Líquido
Concentración	1 mg/ml
Almacenamiento	Hacer alícuotas y almacenar a -20°C (válido por 12 meses). Evitar ciclos de congelación/descongelación.
Envío	Bolsas de hielo
Tampon	Líquido en PBS que contiene 50% de glicerol, 0,5% de proteína protectora y 0,02% de conservante de nuevo tipo N.
Purificación	Purificación por afinidad

Aplicación

Relación de Dilución	IHC 1:100-1:300, ICC/IF 1:50-1:200, ELISA 1:5000-1:20000
Peso Molecular	-

Información del Antígeno

Nombre del Gen	C1QTNF8
Nombres Alternativos	C1QTNF8; Complement C1q tumor necrosis factor-related protein 8; C1q/TNF-related protein 8; CTRP8
ID del Gen	390664.0
ID SwissProt	P60827
Inmunógeno	Péptido sintetizado derivado de la región C-terminal del CTRP8 humano.

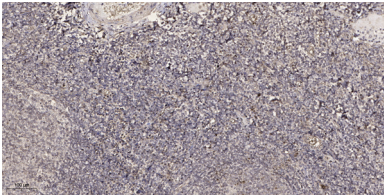
Antecedentes

similitud:Contiene 1 dominio C1q.,similitud:Contiene 1 dominio similar al colágeno.,similitud:Contiene 1 dominio C1q.,similitud:Contiene 1 dominio similar al colágeno.

Área de Investigación

-

Datos de Imagen



Análisis inmunohistoquímico de amígdala humana incluida en parafina. 1. El anticuerpo se diluyó a 1:200 (4° durante la noche). 2. Se utilizó Tris-EDTA, pH 9,0 para la recuperación del antígeno. 3. El anticuerpo secundario se diluyó a 1:200 (temperatura ambiente, 30 min).