

**Nombre del Producto: Anticuerpo policlonal de conejo CTPS****Nº de Catálogo: APRab09513**

Solo para uso en investigación.

**Resumen**

<b>Descripción</b>	Anticuerpo policlonal de conejo
<b>Huésped</b>	Conejo
<b>Aplicación</b>	WB,IHC,ICC/IF,ELISA
<b>Reactividad</b>	Humano, Ratón, Rata
<b>Conjugación</b>	No conjugado
<b>Modificación</b>	Sin modificar
<b>Isotipo</b>	IgG
<b>Clonalidad</b>	Policlonal
<b>Formato</b>	Líquido
<b>Concentración</b>	1 mg/ml
<b>Almacenamiento</b>	Hacer alícuotas y almacenar a -20°C (válido por 12 meses). Evitar ciclos de congelación/descongelación.
<b>Envío</b>	Bolsas de hielo
<b>Tampon</b>	Líquido en PBS que contiene 50% de glicerol, 0,5% de proteína protectora y 0,02% de conservante de nuevo tipo N.
<b>Purificación</b>	Purificación por afinidad

**Aplicación**

<b>Relación de Dilución</b>	WB 1:500-1:2000,IHC 1:100-1:300,ICC/IF 1:50-1:200,ELISA 1:5000-1:20000
<b>Peso Molecular</b>	67kDa

**Información del Antígeno**

<b>Nombre del Gen</b>	CTPS1
<b>Nombres Alternativos</b>	CTPS1; CTPS; CTP synthase 1; CTP synthetase 1; UTP--ammonia ligase 1
<b>ID del Gen</b>	1503.0
<b>ID SwissProt</b>	P17812
<b>Inmunógeno</b>	El antisuero se elaboró contra un péptido sintetizado derivado del CTPS humano. Rango de AA: 60-109.

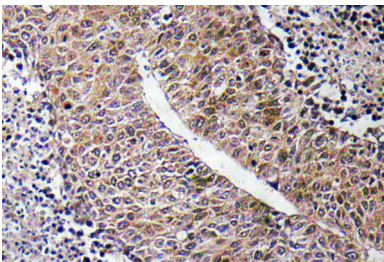
**Antecedentes**

Este gen codifica una enzima responsable de la conversión catalítica de UTP (trifosfato de uridina) a CTP (trifosfato de citidina). Esta reacción es un paso importante en la biosíntesis de fosfolípidos y ácidos nucleicos. La actividad de esta proteína es importante en el sistema inmunitario, y la pérdida de la función de este gen se ha asociado con la inmunodeficiencia. El empalme alternativo da lugar a múltiples variantes de transcripción. [proporcionado por RefSeq, jul. de 2014], actividad catalítica:  $ATP + UTP + NH(3) = ADP + \text{fosfato} + CTP$ ., regulación enzimática: Activada por GTP e inhibida por CTP., función: Cataliza la aminación dependiente de ATP de UTP a CTP con L-glutamina o amoníaco como fuente de nitrógeno., vía: Metabolismo de la pirimidina; biosíntesis de CTP mediante la vía de novo; CTP de UDP: paso 2/2., similitud: Pertenece a la familia de las sintasas de CTP., similitud: Contiene 1 dominio de glutamina amidotransferasa tipo 1.

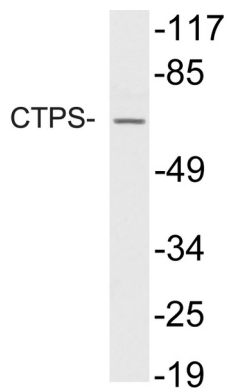
## Área de Investigación

Metabolismo de la pirimidina;

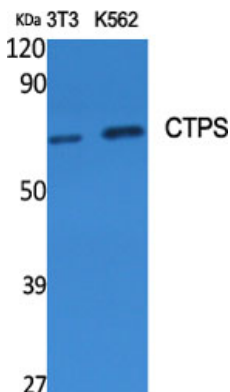
## Datos de Imagen



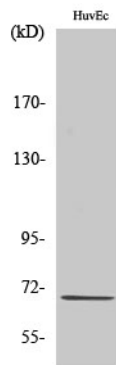
Análisis inmunohistoquímico del anticuerpo CTPS en tejido de carcinoma hepático humano incluido en parafina.



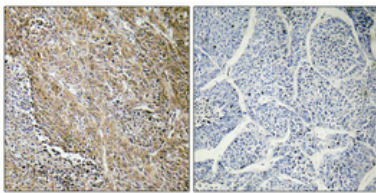
Análisis de transferencia Western del lisado de células HUVEC, utilizando el anticuerpo CTPS.



Análisis Western Blot de varias células utilizando el anticuerpo policlonal CTPS diluido a 1:500



Análisis Western Blot de células HuvEc utilizando anticuerpo policlonal CTPS diluido a 1:500



Análisis inmunohistoquímico de cáncer de pulmón humano incluido en parafina. El anticuerpo se diluyó a 1:100 (4°C, durante la noche). Se utilizó Tris-EDTA a alta presión y temperatura, pH 8,0, para la recuperación del antígeno. El control negativo (derecha) obtenido del anticuerpo fue preabsorbido por el péptido inmunógeno.