

**Nombre del Producto: Anticuerpo policlonal de conejo CtBP2****Nº de Catálogo: APRab09493**

Solo para uso en investigación.

**Resumen**

<b>Descripción</b>	Anticuerpo policlonal de conejo
<b>Huésped</b>	Conejo
<b>Aplicación</b>	WB,IHC,ICC/IF,ELISA
<b>Reactividad</b>	Humano, Ratón, Rata
<b>Conjugación</b>	No conjugado
<b>Modificación</b>	Sin modificar
<b>Isotipo</b>	IgG
<b>Clonalidad</b>	Policlonal
<b>Formato</b>	Líquido
<b>Concentración</b>	1 mg/ml
<b>Almacenamiento</b>	Hacer alícuotas y almacenar a -20°C (válido por 12 meses). Evitar ciclos de congelación/descongelación.
<b>Envío</b>	Bolsas de hielo
<b>Tampon</b>	Líquido en PBS que contiene 50% de glicerol, 0,5% de proteína protectora y 0,02% de conservante de nuevo tipo N.
<b>Purificación</b>	Purificación por afinidad

**Aplicación**

<b>Relación de Dilución</b>	WB 1:500-1:2000,IHC 1:100-1:300,ICC/IF 1:200-1:1000,ELISA 1:5000-1:10000
<b>Peso Molecular</b>	49kDa

**Información del Antígeno**

<b>Nombre del Gen</b>	CTBP2
<b>Nombres Alternativos</b>	CTBP2; C-terminal-binding protein 2; CtBP2
<b>ID del Gen</b>	1488.0
<b>ID SwissProt</b>	P56545
<b>Inmunógeno</b>	El antisuero se produjo contra el péptido sintetizado derivado de CtBP2 humano. Rango de AA: 396-445.

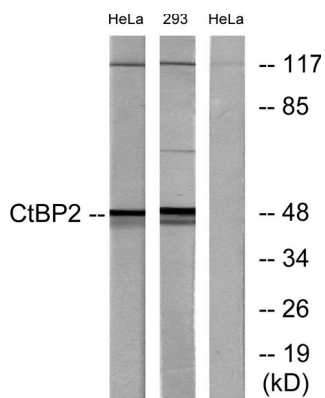
**Antecedentes**

Este gen produce transcripciones alternativas que codifican dos proteínas distintas. Una proteína es un represor transcripcional, mientras que la otra isoforma es un componente principal de sinapsis especializadas conocidas como cintas sinápticas. Ambas proteínas contienen un dominio de unión a NAD<sup>+</sup> similar al de las 2-hidroxiácido deshidrogenasas dependientes de NAD<sup>+</sup>. Se utilizó una porción de la región 3' no traducida para mapear este gen en el cromosoma 21q21.3; sin embargo, se observó la probabilidad de locus similares en otras partes del genoma. El análisis de Blast muestra que este gen está presente en el cromosoma 10. Se han encontrado varias variantes de transcripción que codifican dos isoformas diferentes para este gen. [proporcionado por RefSeq, feb. de 2014], función: Correpresor dirigido a diversos reguladores de la transcripción. La isoforma 2 probablemente actúa como andamiaje para sinapsis especializadas., PTM: La isoforma 2 se fosforila tras daño al ADN, probablemente por ATM o ATR en Thr-179; Ser-181 y Ser-185. La fosforilación por HIPK2 en Ser-428 induce la degradación proteasomal. Similitud: Pertenece a la familia de las 2-hidroxiácidos deshidrogenasas específicas del isómero D. Subunidad: Interactúa con el extremo C-terminal de la proteína E1A del adenovirus. Puede formar homodímeros o heterodímeros de CTBP1 y CTBP2. Interactúa con HIPK2 (por similitud). Interactúa con PNN, NRIP1 y WIZ. Especificidad tisular: Ubicuo. Se encuentra en niveles máximos en corazón, músculo esquelético y páncreas.

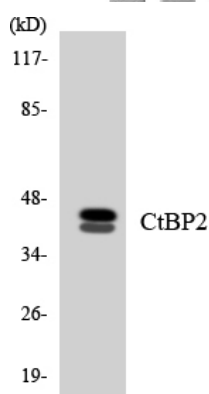
## Área de Investigación

WNT;WNT-T CELLNotch;Vías en el cáncer;Leucemia mieloide crónica;

## Datos de Imagen



Análisis de inmunotransferencia de lisados de células HeLa y 293, utilizando el anticuerpo CtBP2. El carril derecho está bloqueado con el péptido sintetizado.



Análisis de transferencia Western de los lisados de células HUVEC utilizando el anticuerpo CtBP2.

Análisis Western Blot de células HeLa usando el anticuerpo policlonal CtBP2.

