

Nombre del Producto: Anticuerpo policlonal de conejo CtBP1**Nº de Catálogo: APRab09491**

Solo para uso en investigación.

Resumen

Descripción	Anticuerpo policlonal de conejo
Huésped	Conejo
Aplicación	WB,IHC,ICC/IF,ELISA
Reactividad	Humano, Ratón, Rata
Conjugación	No conjugado
Modificación	Sin modificar
Isotipo	IgG
Clonalidad	Policlonal
Formato	Líquido
Concentración	1 mg/ml
Almacenamiento	Hacer alícuotas y almacenar a -20°C (válido por 12 meses). Evitar ciclos de congelación/descongelación.
Envío	Bolsas de hielo
Tampon	Líquido en PBS que contiene 50% de glicerol, 0,5% de proteína protectora y 0,02% de conservante de nuevo tipo N.
Purificación	Purificación por afinidad

Aplicación

Relación de Dilución	WB 1:500-1:2000,IHC 1:100-1:300,ICC/IF 1:50-1:200,ELISA 1:10000-1:20000
Peso Molecular	48kDa

Información del Antígeno

Nombre del Gen	CTBP1
Nombres Alternativos	CTBP1; CTBP; C-terminal-binding protein 1; CtBP1
ID del Gen	1487.0
ID SwissProt	Q13363
Inmunógeno	El antisuero se produjo contra el péptido sintetizado derivado de CtBP1 humano. Rango de AA: 388-437.

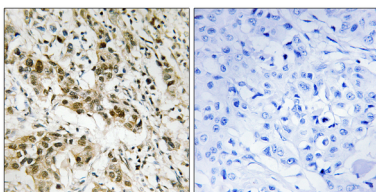
Antecedentes

Este gen codifica una proteína que se une al extremo C de las proteínas E1A del adenovirus. Esta fosfoproteína es un represor transcripcional y puede desempeñar un papel durante la proliferación celular. Esta proteína y el producto de un segundo gen estrechamente relacionado, CTBP2, pueden dimerizarse. Ambas proteínas también pueden interactuar con un complejo proteico del grupo polycomb que participa en la regulación de la expresión génica durante el desarrollo. El empalme alternativo de las transcripciones de este gen da como resultado múltiples variantes de transcripción. [proporcionado por RefSeq, jul. de 2008], cofactor: NAD. Requerido para una interacción eficiente con E1A. La unión del cofactor induce un cambio de conformación., función: implicado en el control del equilibrio entre las estructuras tubulares y apiladas en el complejo de Golgi (por similitud). Correpresor dirigido a diversos reguladores de la transcripción como GLIS2. Tiene actividad deshidrogenasa., PTM: ADP-ribosilado; cuando las células se exponen a brefeldina-A (BFA), PTM: La sumoilación en Lys-428 es promovida por la E3 SUMO-proteína ligasa CBX4., PTM: El nivel de fosforilación parece estar regulado durante el ciclo celular. Fosforilado tras daño del ADN, probablemente por ATM o ATR. La fosforilación por HIPK2 en Ser-422 induce degradación proteasomal., similitud: Pertenece a la familia de 2-hidroxiácido deshidrogenasas específicas del isómero D., subunidad: Interactúa con el extremo C-terminal de la proteína E1A del adenovirus, ELK3 y CTIP a través de su motivo consenso P-X-[DNS]-L-[STVA]. Puede formar homodímeros o heterodímeros de CTBP1 y CTBP2. Interactúa con FOXP2, HDAC4, HDAC5 y HDAC9. Interactúa con GLIS2 pero no con GLIS1 o GLIS3 (por similitud). Interactúa con FOXP1, HIPK2, PNN y NRIP1. Interactúa con ZFHX1B y WIZ. Interactúa con EBNA3 y EBNA6 del virus de Epstein-Barr.

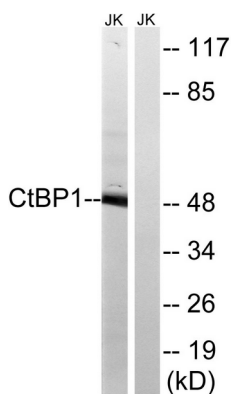
Área de Investigación

WNT;WNT-T CELLNotch;Vías en el cáncer;Leucemia mieloide crónica;

Datos de Imagen



Análisis inmunohistoquímico de tejido de carcinoma mamario humano incluido en parafina, utilizando el anticuerpo CtBP1. La imagen de la derecha está bloqueada con el péptido sintetizado.



Análisis de inmunotransferencia de lisados de células Jurkat con el anticuerpo CtBP1. El carril derecho está bloqueado con el péptido sintetizado.

Análisis Western Blot de células Jurkat utilizando el anticuerpo policlonal CtBP1

